



# HUELLAS DE PROGRESO II

Impulsamos tu Progreso



# Introducción

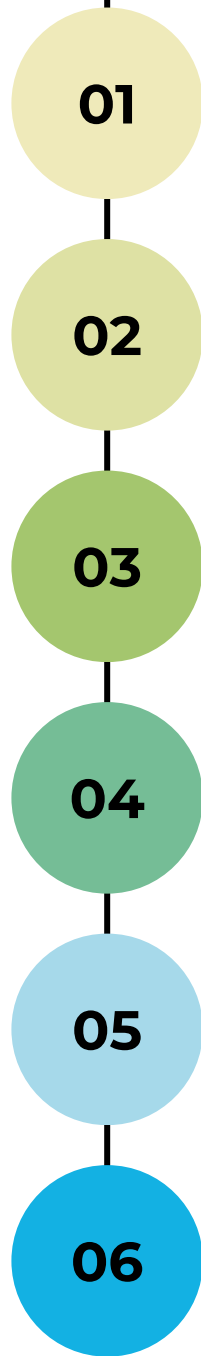
*Huellas de Progreso II es una herramienta de medición de impacto desarrollada por COOPAC KORI para evaluar cómo el crédito grupal Sumaq Warmi impulsa el progreso de sus socias, en línea con su propósito institucional.*

*La herramienta permite medir los avances alcanzados en tres ejes clave: Inclusión financiera, educación financiera y empoderamiento. Para ello, se aplicaron 27 preguntas dicotómicas, que permitieron identificar el nivel de desarrollo de las socias en cada uno de estos ámbitos.*

*La primera versión de Huellas de Progreso fue implementada en diciembre de 2023. Esta segunda edición abarcó el periodo comprendido entre diciembre de 2024 y marzo de 2025, y se aplicó a una muestra representativa de 382 socias, distribuidas en 18 sedes a nivel nacional, mediante un muestreo con representatividad estadística.*

*A través de esta herramienta, COOPAC KORI busca no solo medir, sino también comprender de manera más profunda los resultados de sus intervenciones, con el objetivo de seguir fortaleciendo su modelo basado en evidencia.*

# Índice



<b>01</b>	<b>METODOLOGÍA</b>
<b>02</b>	<b>RESULTADOS GENERALES</b>
<b>03</b>	<b>EJE 1: INCLUSIÓN FINANCIERA</b>
<b>04</b>	<b>EJE 2: EDUCACIÓN FINANCIERA</b>
<b>05</b>	<b>EJE 3: EMPODERAMIENTO</b>
<b>06</b>	<b>ANEXOS : RESULTADOS POR TERRITORIO</b>

# Metodología





# Metodología

**Tipo de Investigación:** Descriptiva, no experimental, de corte transversal.

**Población:** 65,349 socias de Coopac Kori. ( Datos Dic-2024).

## Criterios de Inclusión:

- Socias del producto Sumaq Warmi.
- Socias de 4.º ciclo individual en adelante.

## Muestreo:

- Aleatorio simple: Muestra de 382 socias (95% confianza, 5% margen de error).
- Estratificado proporcional: Ajustado según la población de cada agencia (18 con muestra significativa).

**Instrumento:** Cuestionario de 27 preguntas dicotómicas.

**Ámbito Geográfico:** Departamentos de Lima y Arequipa.

**Tramo de evaluación:** Diciembre 2024 a Marzo 2025.

## Ponderación:

DIMENSIÓN	%	INDICADOR	%	Nº de Pregunta
Inclusión financiera	40%	Acceso	33%	8
		Uso	33%	4
		Calidad	33%	3
		<b>Total</b>	<b>100%</b>	<b>15</b>
Educación Financiera	35%	Conocimiento	33%	2
		Habilidad	33%	2
		Actitud	33%	2
		<b>Total</b>	<b>100%</b>	<b>6</b>
Empoderamiento	25%	Autonomía Económica	25%	1
		Sentimiento de Logro Empresarial	25%	2
		Liderazgo y Participación Social	25%	2
		Red de Apoyo y Colaboración	25%	1
<b>Total</b>	<b>100%</b>	<b>6</b>		
<b>Total</b>	<b>100%</b>	<b>Total</b>	<b>100%</b>	<b>27</b>

## Identificación de Niveles:

- Impacto **Nivel Alto**
- Impacto **Nivel Medio**
- Impacto **Nivel Bajo**

# Resultados Generales





# Resultados Generales

KORI impulsó progreso de sus socias a nivel:



84.0%  
ALTO

15.7%  
MEDIO

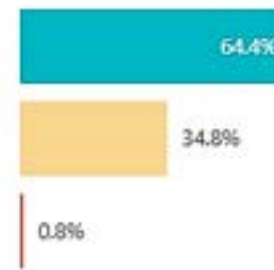
0.3%  
BAJO

## ¿Cómo KORÍ impulsa el progreso de sus socias?

Mediante 3 ejes fundamentales :



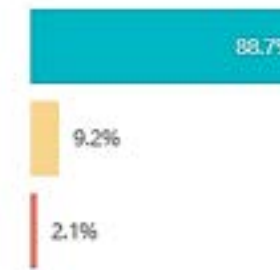
INCLUSIÓN  
FINANCIERA



Kori promovió la **Inclusión financiera** de sus socias en un **64.4% a nivel alto**, **34.8% a un nivel medio** y **0.8% a nivel bajo**.



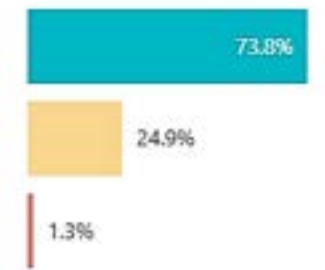
EDUCACIÓN  
FINANCIERA



Kori fomentó la **Educación Financiera** de sus socias en un **88.7% a nivel alto**, **9.2% a un nivel medio** y **2.1% a nivel bajo**.



EMPODERAMIENTO



Kori motivó el **Empoderamiento** de sus socias en un **73.8% a nivel alto**, **24.9% a un nivel medio** y **1.3% a nivel bajo**.



# Resultados Generales por Variables

## Departamento



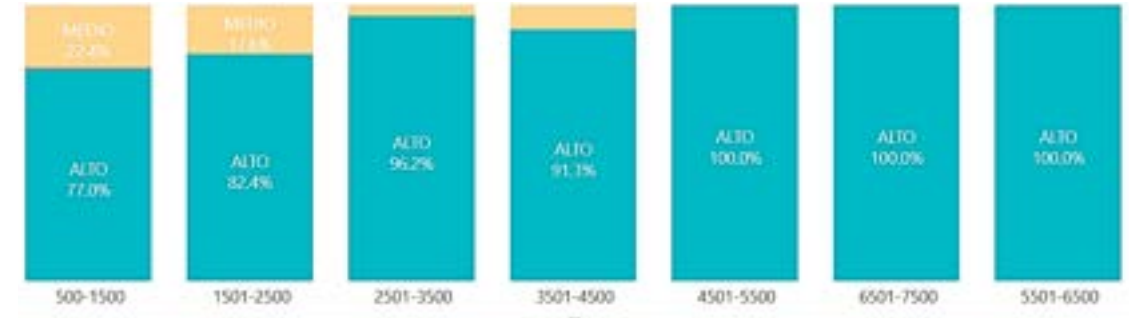
El impacto de Kori en el progreso de sus socias fue significativamente mayor en el departamento de Lima, donde se registró un mayor porcentaje de mujeres con un nivel de impacto alto, en comparación con el departamento de Arequipa.

## Territorio



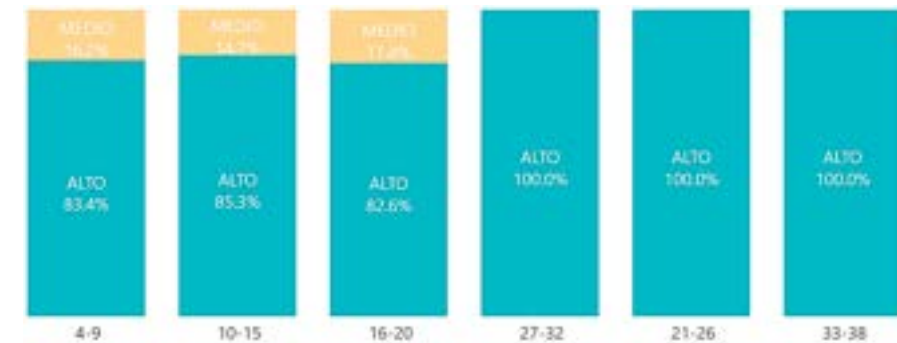
Se puede observar que Kori ha impulsado el progreso de sus socias a un nivel alto en todos los territorios, destacando el territorio de Norte Chico y Sur Chico.

## Monto Desembolsado



Se observa en el gráfico que a medida que aumenta el monto desembolsado, también se incrementa el porcentaje de socias con un alto nivel de progreso.

## Ciclo



Se puede apreciar que a medida que aumenta el ciclo, también se incrementa el porcentaje de socias con un nivel alto de progreso.



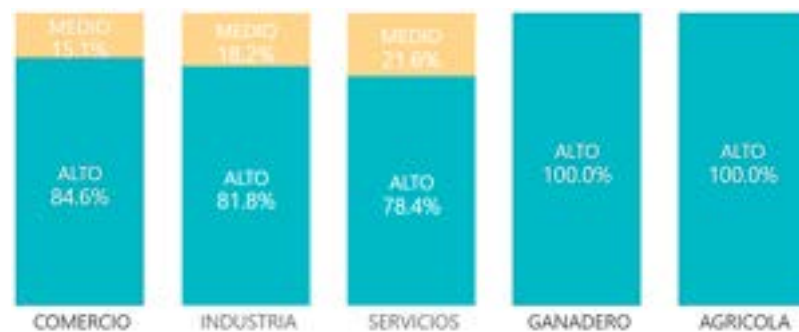
# Resultados Generales por Variables

## Edad



Se destaca que se impulsó el progreso a un nivel alto para el 86% de las socias entre 19 a 29 años (Jóvenes), mientras que alcanzó un 30% para las socias de 70 años o más (Adulto mayor), grupos que suelen ser excluidos del sistema financiero.

## Sector Económico



Las socias del sector ganadero y agrícola destacan en el nivel alto, alcanzando un 100%. Le siguen el sector comercio, con un 85%, y el sector industria, con un 82%.

## Estado Civil



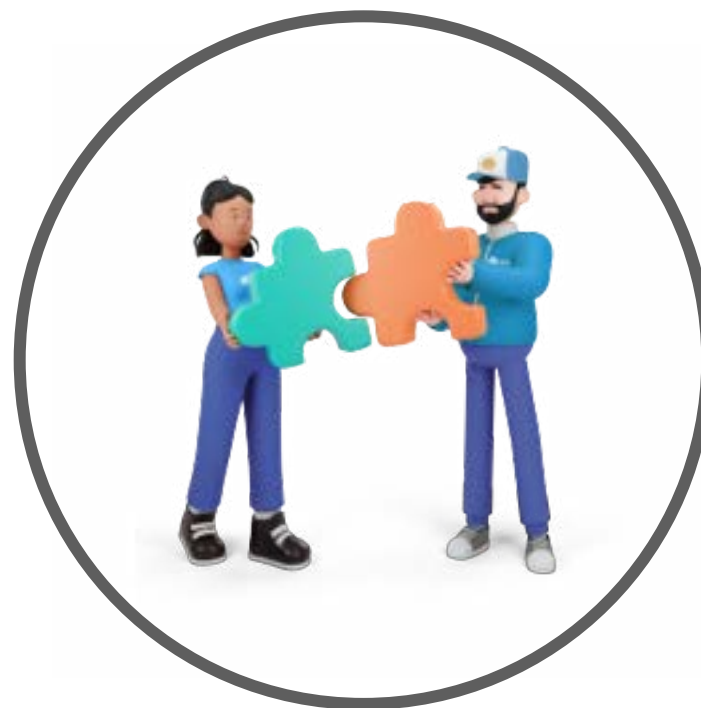
El gráfico muestra que las socias divorciadas son las que tienen un nivel alto de progreso, con un 100%. Le siguen las socias solteras, con un 87%, las socias viudas, con un 83% y por ultimo las casadas con un 71%.



# Conclusiones Generales

- ▶ **Impacto general positivo:** El 84% de las socias alcanzó un nivel alto de progreso, lo que evidencia un impacto significativo y coherente con el propósito institucional de impulsar el progreso de sus socias.
- ▶ **Resultados sólidos en los tres ejes:** Más del 60% de las socias muestran un nivel alto de avance en los ejes de autonomía económica, empoderamiento e inclusión financiera, reflejando la efectividad del enfoque integral del modelo.
- ▶ **Inclusión financiera con oportunidades de fortalecimiento:** El 64% de las socias presenta un nivel alto de progreso en este eje, lo que refleja un avance significativo. Como parte del proceso de mejora continua, se identifican oportunidades para seguir potenciando este aspecto, como la incorporación de seguros que complementen el crédito. Asimismo, se observa la necesidad de reforzar la comprensión del ahorro mancomunado, ya que algunas socias no perciben que cuentan con un ahorro al no tratarse de una cuenta individual. Finalmente, fortalecer la difusión de los canales de atención permitirá asegurar que más socias conozcan cómo presentar consultas, quejas o reclamos de manera oportuna e informada.
- ▶ **Educación financiera con alto alcance y reconocimiento:** El 88.7% de las socias alcanzó un nivel alto de progreso en este eje. Reconocen que Kori les brinda capacitaciones tanto presenciales como virtuales (a través de videos y la plataforma Yachay Warmi), valoran los contenidos ofrecidos y consideran la educación financiera como una herramienta clave para su desarrollo personal, económico y para la toma de decisiones informadas.
- ▶ **Empoderamiento fortalecido:** El 73% de las socias muestra un alto nivel de empoderamiento. Más del 80% toma decisiones económicas de manera autónoma, muchas asumen roles de liderazgo en su entorno, y el 99.5% siente orgullo por su negocio. Además, el 97% ha generado vínculos significativos a través de su grupo de crédito.

# Eje 1: Inclusión Financiera





# Eje 1: Inclusión Financiera

## COOPAC KORI

promovió la inclusión financiera de sus socias a nivel:



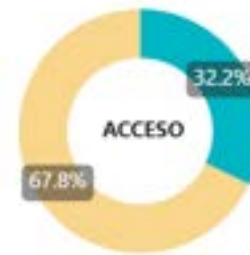
**INCLUSIÓN  
FINANCIERA**

**64.4%**  
ALTO

**34.8%**  
MEDIO

**0.8%**  
BAJO

### SUB-EJES

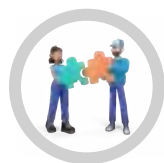


A través del gráfico, se aprecia que KORI:

Facilitó el **acceso** a sus socias en un **32.2% a nivel alto** y **67.8% a un nivel medio**.

Promovió el **uso** a sus socias en un **67% a nivel alto**, **32.7% a un nivel medio** y **0.3% a nivel bajo**.

Garantizó la **calidad** a sus socias en un **62.3% a nivel alto**, **35.3% a un nivel medio** y **2.4% a nivel bajo**.



# Eje 1: Inclusión Financiera

## ACCESO

1. COOPAC Kori, ¿Le brindó su primer crédito, cuenta de ahorro o seguro?

NO 25.1% SI 74.9%

2. ¿Tiene un crédito vigente con COOPAC Kori?

SI 90.1%

3. ¿Tiene una cuenta de ahorro con COOPAC Kori?

SI 37.7% NO 62.3%

4. ¿Tiene una cuenta de seguro con COOPAC Kori?

NO 92.7%

5. ¿Le resulta fácil realizar sus pagos de cuotas por los canales que COOPAC Kori ofrece?

SI 97.9%

6. ¿COOPAC Kori le ha negado servicios financieros debido a la falta de garantías o historial crediticio?

NO 99.0%

7. ¿Ha presentado obstáculos para solicitar un crédito debido a alguna discapacidad o por ser iletrada?

NO 100.0%

8. ¿Ha presentado obstáculos para solicitar un crédito debido a discriminación de género, etnia u otros?

NO 100.0%

## USO

9. ¿Hace uso frecuentemente de las billeteras digitales como yape, plin, etc?

SI 88.7%

10. ¿Realiza un presupuesto para administrar su dinero?

SI 93.2%

11. ¿Le alcanza sus ingresos para pagar sus cuotas con todas las entidades financieras con las que tiene un préstamo?

SI 99.5%

12. ¿Destina regularmente parte de sus ingresos al ahorro?

NO 20.7% SI 79.3%

## CALIDAD

13. ¿Considera que se le brindó toda la información de su crédito de manera transparente?

SI 96.6%

14. ¿Alguna vez ha hecho una queja o reclamo?

NO 95.8%

14.1 En caso SI, ¿Lograron resolver su queja o reclamo de forma oportuna?

SI 43.8%

NO 56.3%

14.2 En caso NO, ¿Conoce ud. los medios para realizar su queja o reclamo?

NO 36.9%

SI 63.1%

**Eje 2:  
Educación  
Financiera**





## Eje 2: Educación Financiera

### COOPAC KORI

fomentó la educación financiera de sus socias a nivel:



**EDUCACIÓN  
FINANCIERA**

**88.7%**  
ALTO

**9.2%**  
MEDIO

**2.1%**  
BAJO

### SUB-EJES



A través del gráfico, se aprecia que KORI:

Enriqueció el **conocimiento** financiero a sus socias en un **80.4% a nivel alto**, **13.6% a un nivel medio** y **6.0% a nivel bajo**.

Potenció la **habilidad** financiera a sus socias en un **89.3% a nivel alto**, **7.3% a un nivel medio** y **3.4% a nivel bajo**.

Sensibilizó la **actitud** financiera a sus socias en un **97.9% a nivel alto**, **1.6% a un nivel medio** y **0.5% a nivel bajo**.



## Eje 2: Educación Financiera

### CONOCIMIENTO

15. ¿Le proporcionaron material educativo físico o digital para ayudar a comprender conceptos de ahorro, crédito, inversión, etc.?



16. ¿COOPAC Kori te ofrece capacitaciones de temas financieros de manera virtual o presencial?



### HABILIDAD

17. ¿Siente que la forma en la recibe las capacitaciones es adecuada y de ayuda para usted?



18. ¿Entiende los conceptos de "ahorro", "presupuesto" y "tasa de interés"?



### ACTITUD

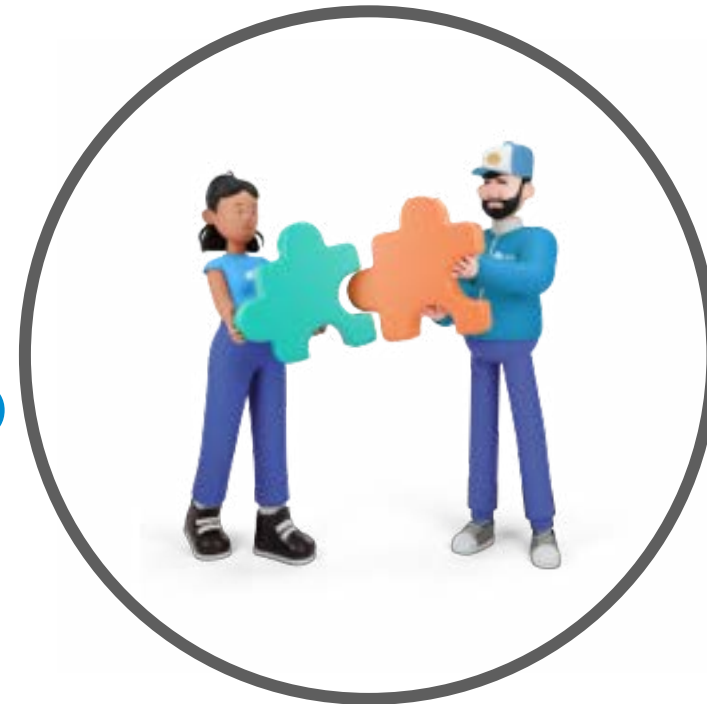
19. ¿Qué tan importante es para ud. ser responsable e informarse sobre el manejo de su dinero?



20. ¿Qué tan preparada se siente para hacer crecer su negocio gracias a las oportunidades de aprendizaje brindadas por COOPAC Kori?



# Eje 3: Empoderamiento





## Eje 3: Empoderamiento

### COOPAC KORI

motivó el empoderamiento de sus socias a nivel:



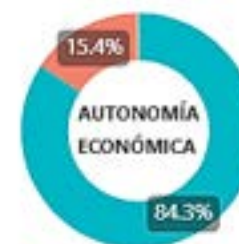
### EMPODERAMIENTO

73.8%  
ALTO

24.9%  
MEDIO

1.3%  
BAJO

### SUB-EJES



A través del gráfico, se aprecia que KORI:

Fomentó la **autonomía económica** en sus socias en un **84.3% a nivel alto**, **0.23% a un nivel medio** y **0.3% a nivel bajo**.

Motivó el **sentimiento de logro empresarial** en sus socias en un **99.0% a nivel alto** y **1.0% a un nivel medio**.

Estimuló el **liderazgo y participación social** en sus socias en un **83.2% a nivel alto**, **14.1% a un nivel medio** y **2.6% a nivel bajo**.

Construyó una **red de apoyo y colaboración** entre sus socias en un **86.1% a nivel alto** y **13.9% a nivel bajo**.



## Eje 3: Empoderamiento

### AUTONOMÍA ECONÓMICA

21. ¿Necesita la aprobación de su pareja o familia para tomar decisiones sobre su dinero?



### SENTIMIENTO DE LOGRO EMPRESARIAL

22. ¿Qué tanto siente que su negocio es una fuente de orgullo y le brinda sensación de éxito personal?



23. ¿Se siente más segura y empoderada para enfrentar desafíos personales y financieros gracias a su participación en el grupo?



### LIDERAZGO Y PARTICIPACIÓN SOCIAL

24. ¿Asume un rol de liderazgo o toma la iniciativa en actividades de su grupo o familia?

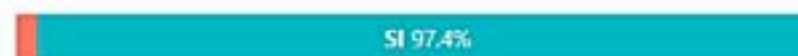


25. ¿Se siente más segura para hablar en público y participar en discusiones gracias a su grupo?

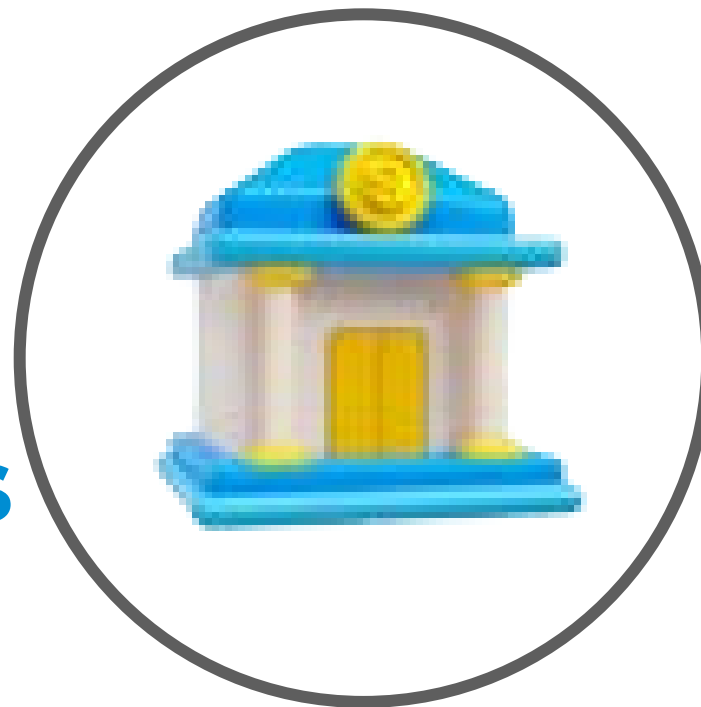


### RED DE APOYO Y COLABORACIÓN

26. ¿Ha establecido conexiones o amistades con otras socias que le han proporcionado apoyo y colaboración?



**Anexos:  
Resultados  
por territorios**

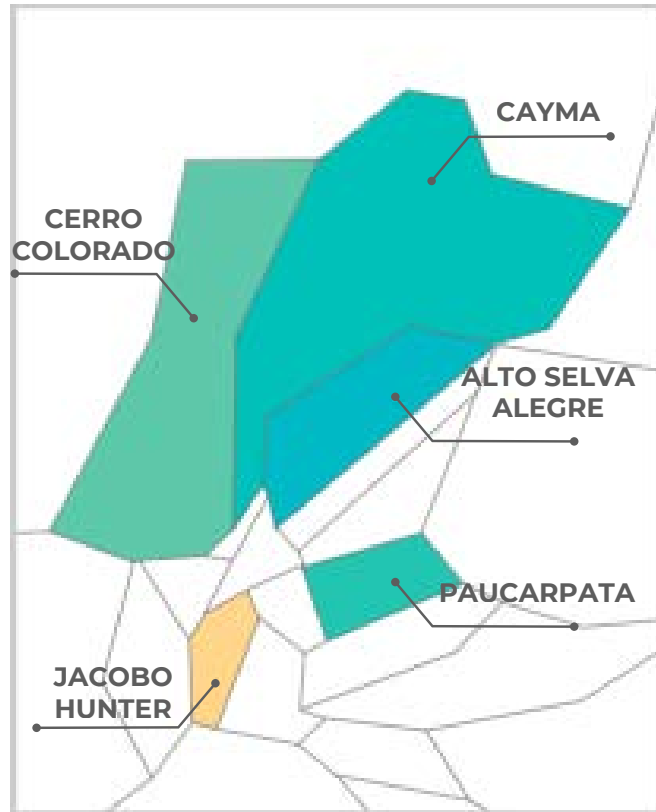




# Anexo 1: Territorio Arequipa

## COOPAC KORI

motivó el empoderamiento de sus socias a nivel:



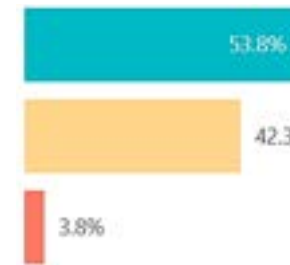
57.7%  
ALTO

42.7%  
MEDIO

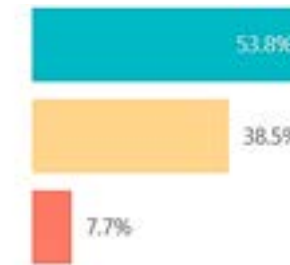
0%  
BAJO



### INCLUSIÓN FINANCIERA



### EDUCACIÓN FINANCIERA



### EMPODERAMIENTO



Kori promovió la **Inclusión financiera** de sus socias en un **53.8% a nivel alto**, **42.3% a un nivel medio** y **3.8% a nivel bajo**.

Kori fomentó la **Educación Financiera** de sus socias en un **53.8% a nivel alto**, **38.5% a un nivel medio** y **7.7% a nivel bajo**.

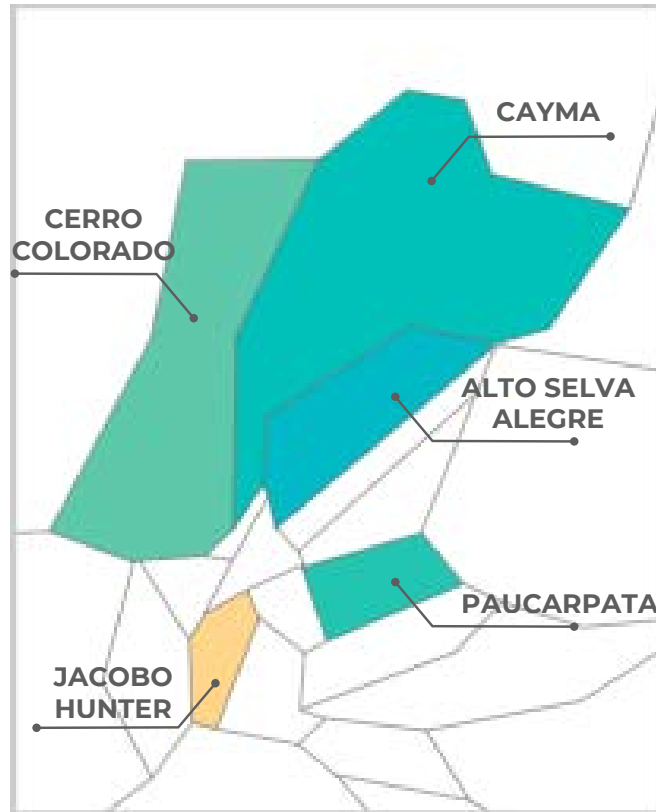
Kori motivó el **Empoderamiento** de sus socias en un **84.6% a nivel alto**, **11.5% a un nivel medio** y **3.8% a nivel bajo**.



# Anexo 1: Territorio Arequipa

## COOPAC KORI

motivó el empoderamiento de sus socias a nivel:



57.7%  
ALTO

42.7%  
MEDIO

0%  
BAJO

### SUB-EJES



A través del gráfico, se aprecia que KORI:

Fomentó la **autonomía económica** en sus socias en un **42.3% a nivel alto**, **3.8% a un nivel medio** y **53.8% a nivel bajo**.

Motivó el **sentimiento de logro empresarial** en sus socias en un **96.2% a nivel alto** y **3.8% a un nivel medio**.

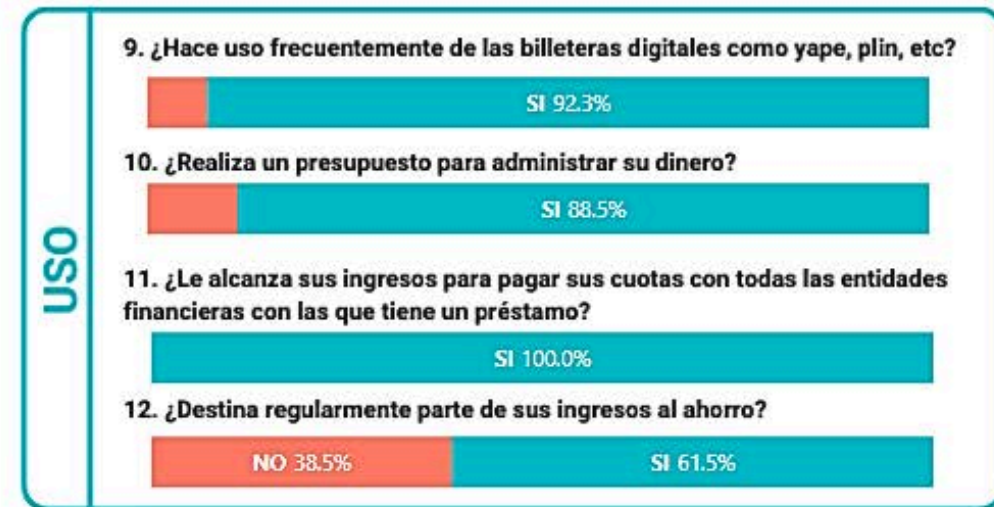
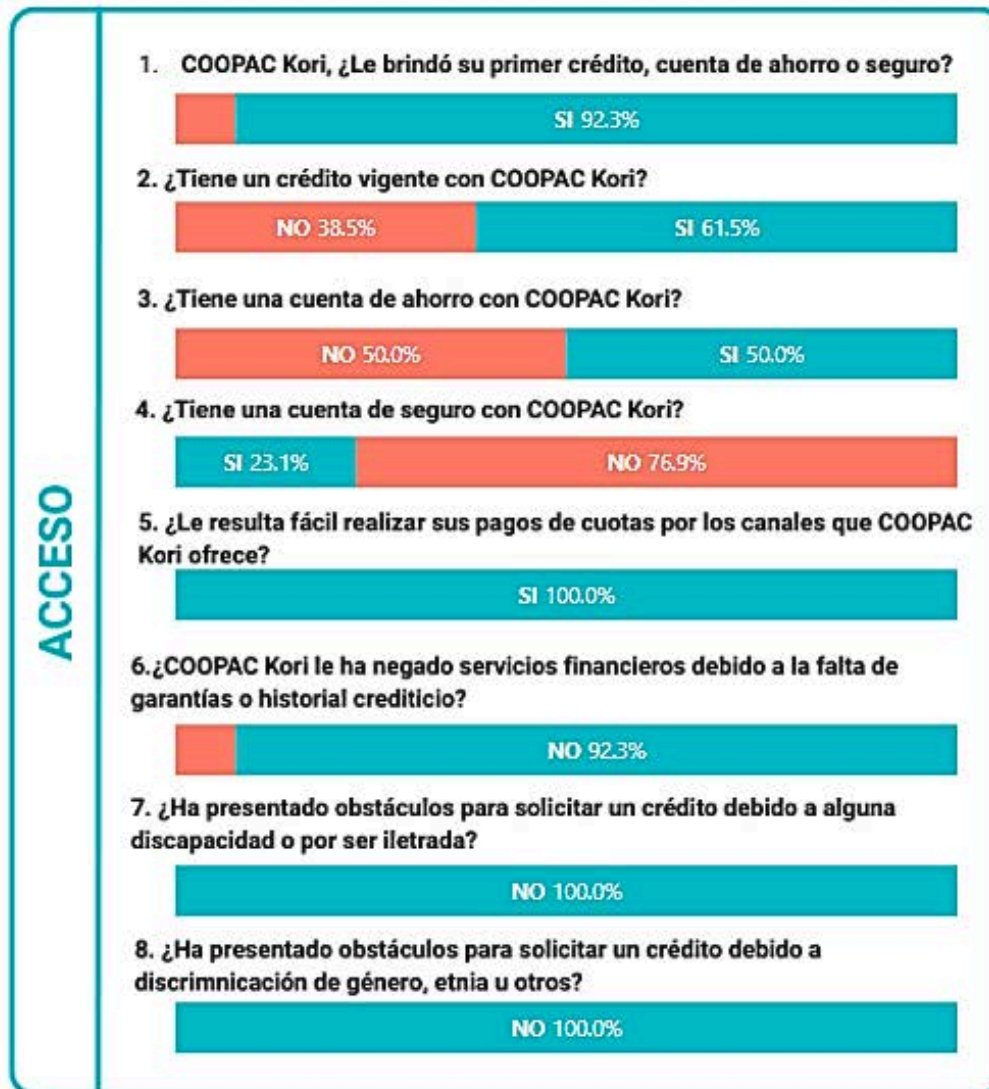
Estimuló el **liderazgo y participación social** en sus socias en un **84.6% a nivel alto** y **15.4% a un nivel medio**.

Construyó una **red de apoyo y colaboración** entre sus socias en un **92.3% a nivel alto** y **7.7% a nivel bajo**.



# Anexo 1: Territorio Arequipa

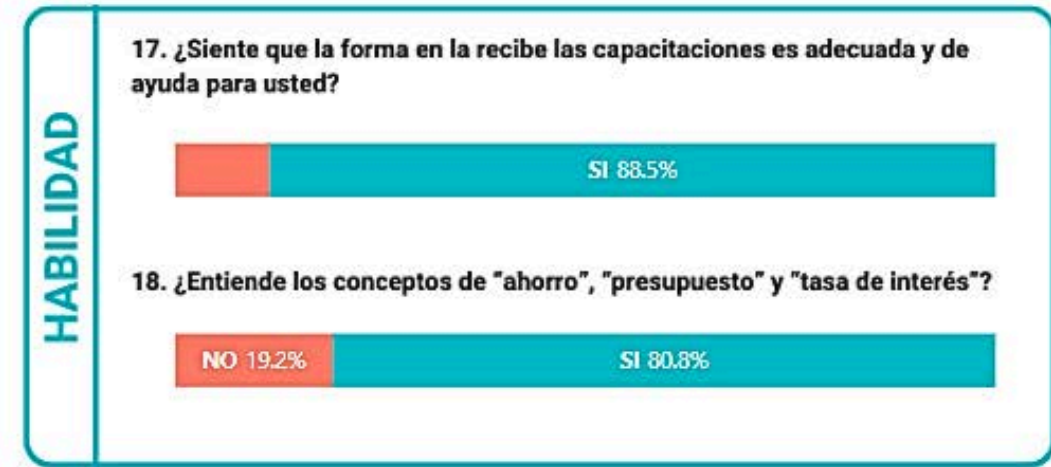
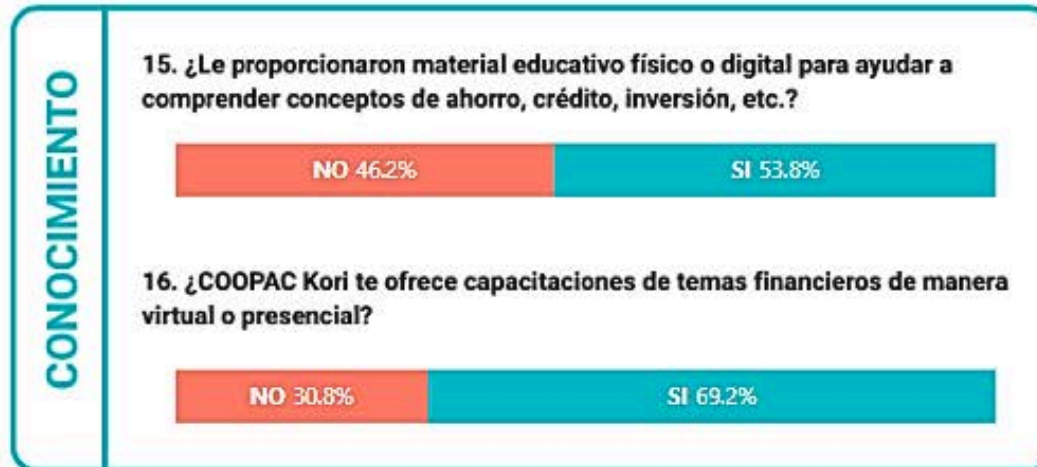
## Eje 1: Inclusión Financiera





# Anexo 1: Territorio Arequipa

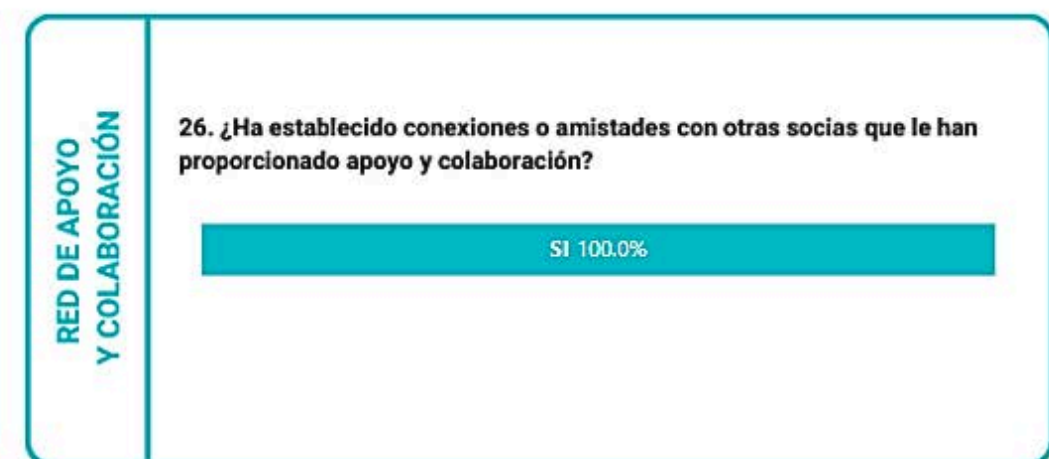
## Eje 2: Educación Financiera





# Anexo 1: Territorio Arequipa

## Eje 3: Empoderamiento

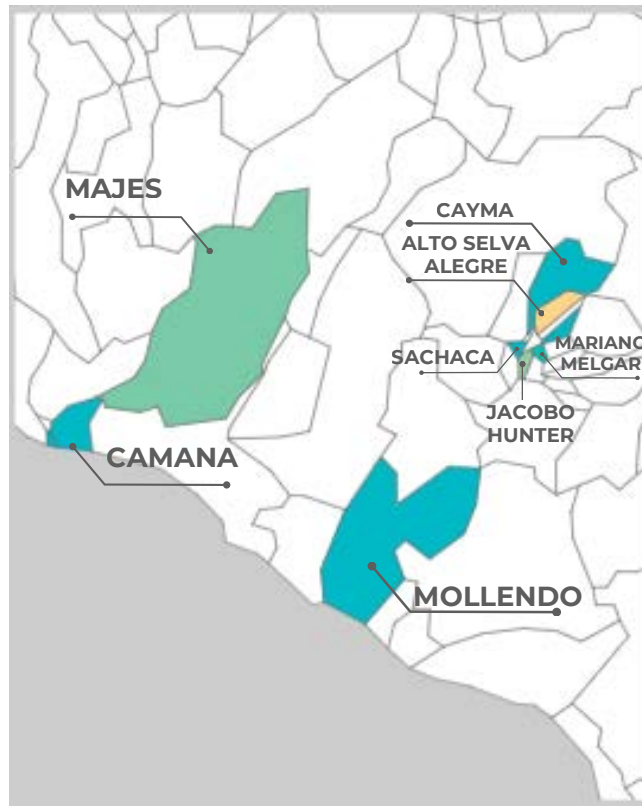




## Anexo 2: Territorio Arequipa Sur

### COOPAC KORI

motivó el empoderamiento de sus socias a nivel:



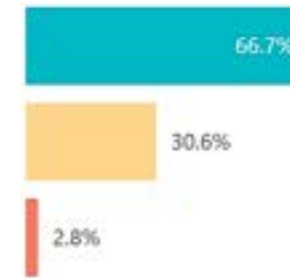
86.1%  
ALTO

13.9%  
MEDIO

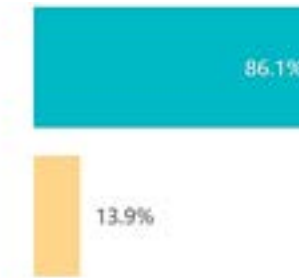
0%  
BAJO



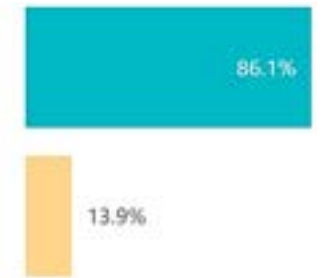
### INCLUSIÓN FINANCIERA



### EDUCACIÓN FINANCIERA



### EMPODERAMIENTO



Kori promovió la **Inclusión financiera** de sus socias en un **66.7% a nivel alto**, **30.6% a un nivel medio** y **2.8% a nivel bajo**.

Kori fomentó la **Educación Financiera** de sus socias en un **86.1% a nivel alto** y **13.9% a un nivel medio**.

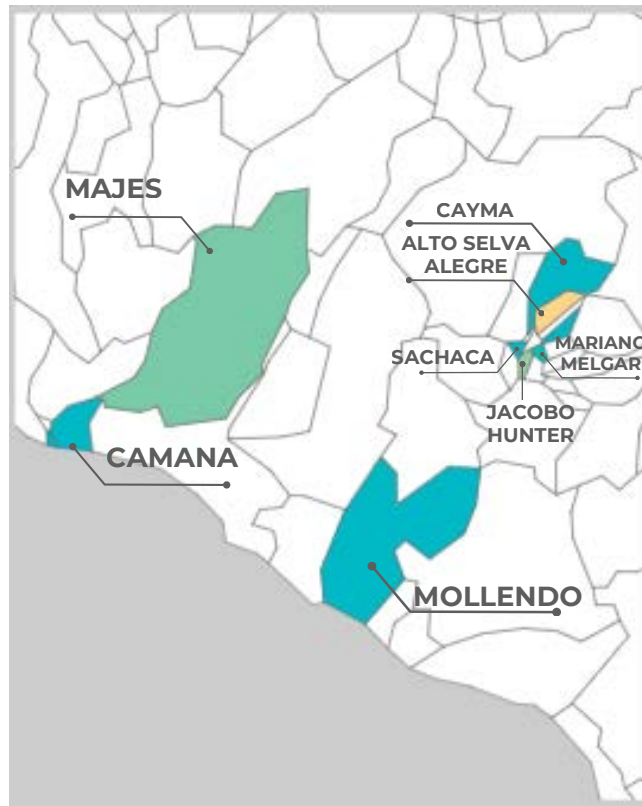
Kori motivó el **Empoderamiento** de sus socias en un **86.1% a nivel alto** y **13.9% a un nivel medio**.



## Anexo 2: Territorio Arequipa Sur

### COOPAC KORI

motivó el empoderamiento de sus socias a nivel:



86.1%  
ALTO

13.9%  
MEDIO

0%  
BAJO

### SUB-EJES



A través del gráfico, se aprecia que KORI:

Fomentó la **autonomía económica** en sus socias en un **42.3% a nivel alto**, **3.8% a un nivel medio** y **53.8% a nivel bajo**.

Motivó el **sentimiento de logro empresarial** en sus socias en un **96.2% a nivel alto** y **3.8% a un nivel medio**.

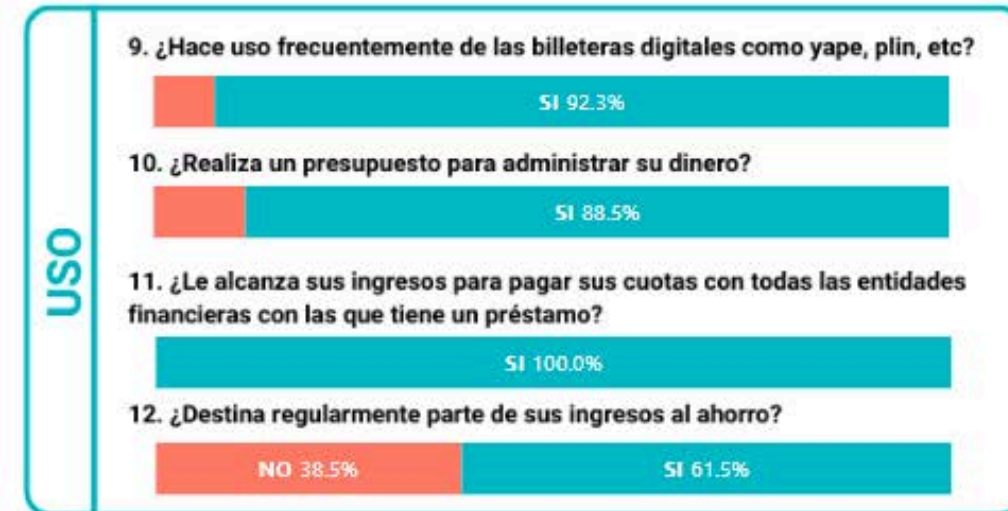
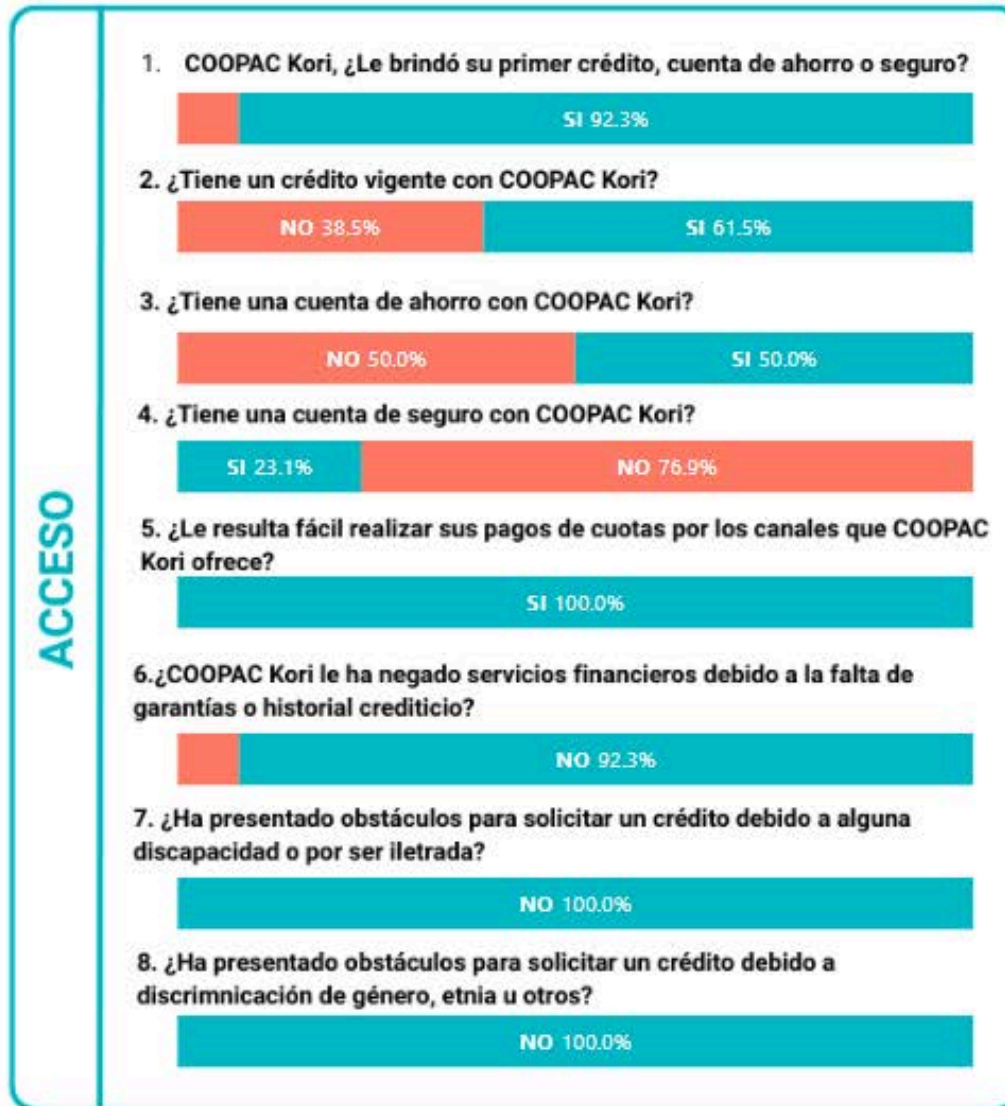
Estimuló el **liderazgo y participación social** en sus socias en un **84.6% a nivel alto** y **15.4% a un nivel medio**.

Construyó una **red de apoyo y colaboración** entre sus socias en un **92.3% a nivel alto** y **7.7% a nivel bajo**.



# Anexo 2: Territorio Arequipa Sur

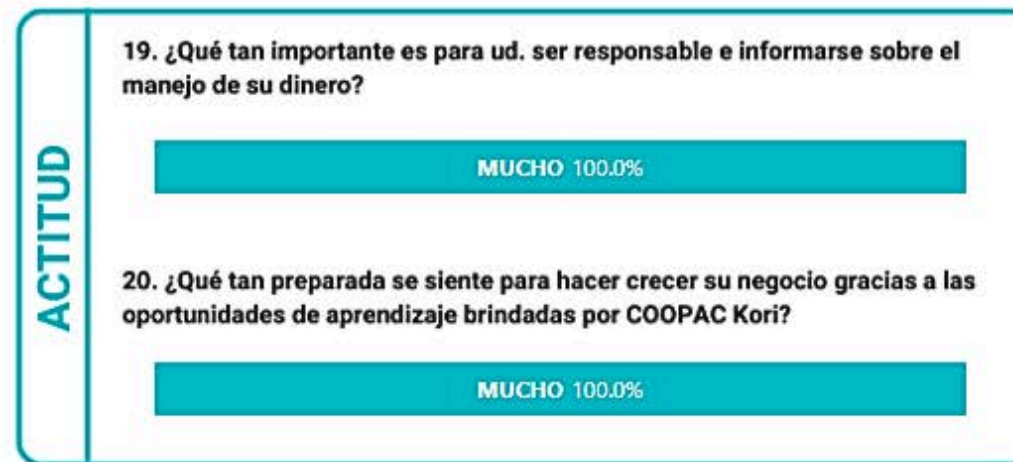
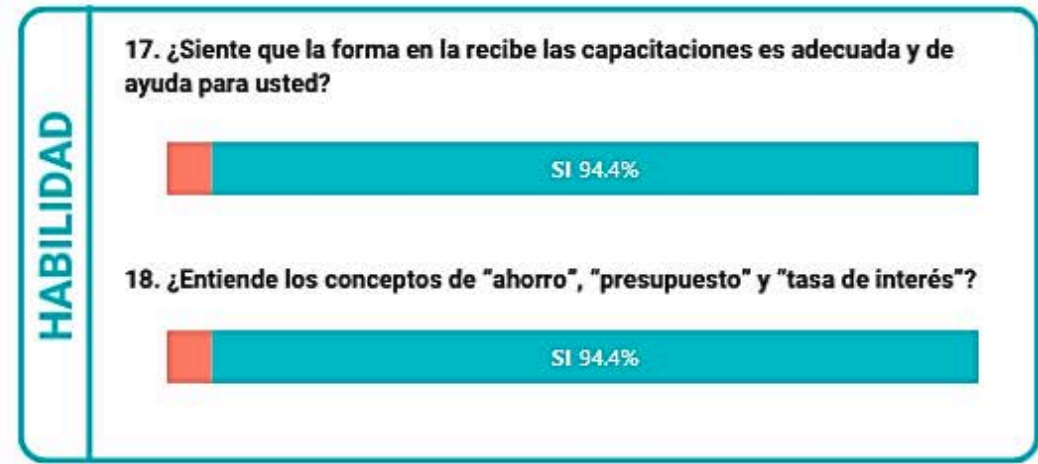
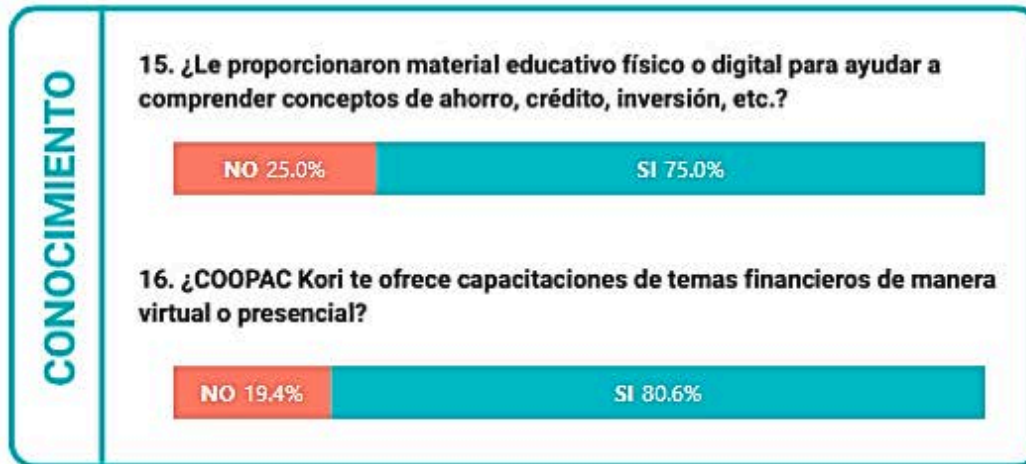
## Eje 1: Inclusión Financiera





# Anexo 2: Territorio Arequipa Sur

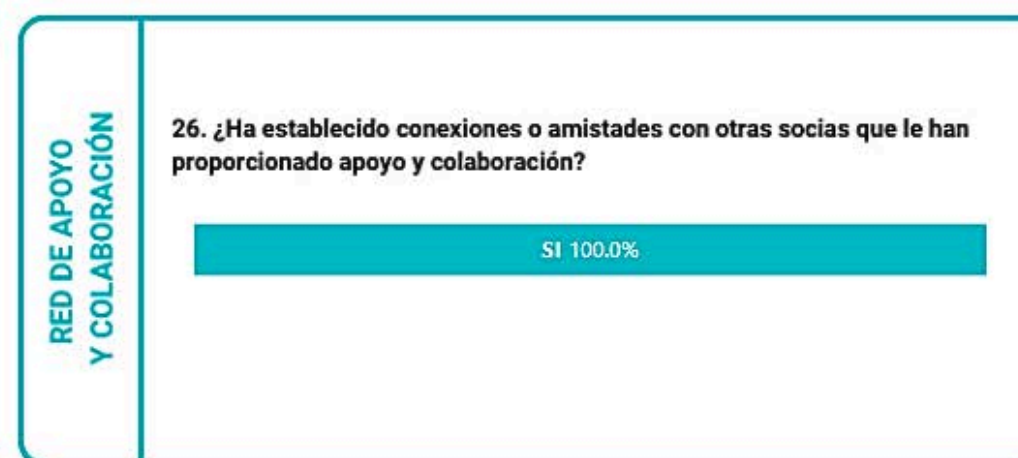
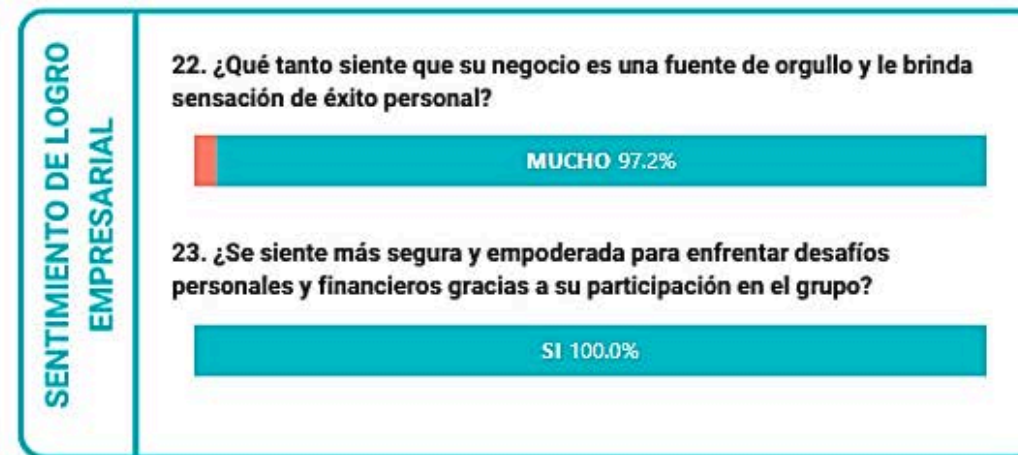
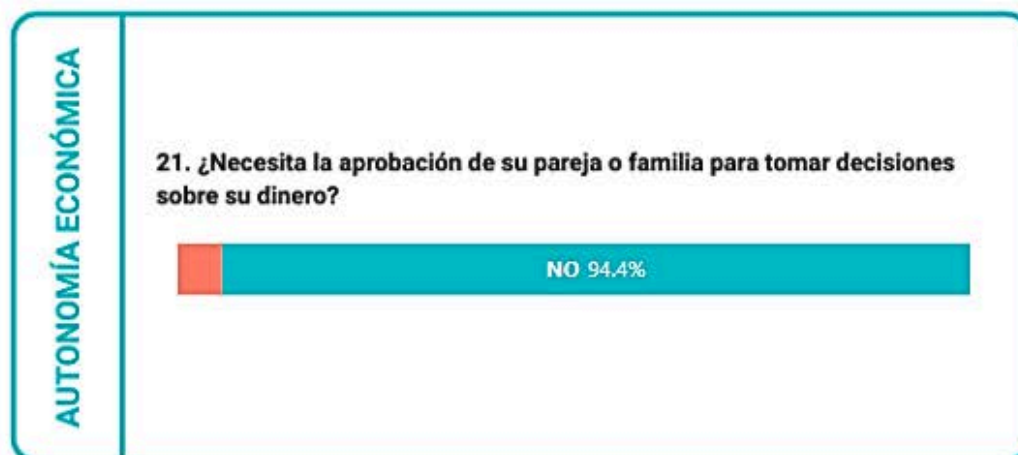
## Eje 2: Educación Financiera





## Anexo 2: Territorio Arequipa Sur

### Eje 3: Empoderamiento

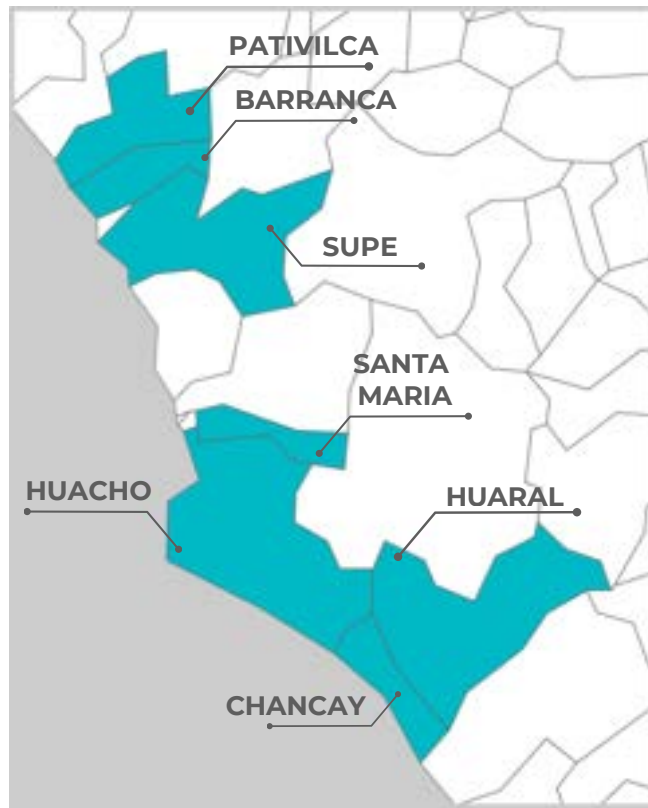




## Anexo 3: Territorio Norte Chico

### COOPAC KORI

motivó el empoderamiento de sus socias a nivel:



100%  
ALTO

0%  
MEDIO

0%  
BAJO



### INCLUSIÓN FINANCIERA



Kori promovió la **Inclusión financiera** de sus socias en un **100% a nivel alto**.



### EDUCACIÓN FINANCIERA



Kori fomentó la **Educación Financiera** de sus socias en un **100% a nivel alto**.



### EMPODERAMIENTO



Kori motivó el **Empoderamiento** de sus socias en un **90.5% a nivel alto** y **9.5% a un nivel medio**.



## Anexo 3: Territorio Norte Chico

### COOPAC KORI

motivó el empoderamiento de sus socias a nivel:



100%  
ALTO

0%  
MEDIO

0%  
BAJO

#### SUB-EJES



A través del gráfico, se aprecia que KORI:

Fomentó la **autonomía económica** en sus socias en un **95.2% a nivel alto** y **4.8% a nivel bajo**.

Motivó el **sentimiento de logro empresarial** en sus socias en un **100% a nivel alto**.

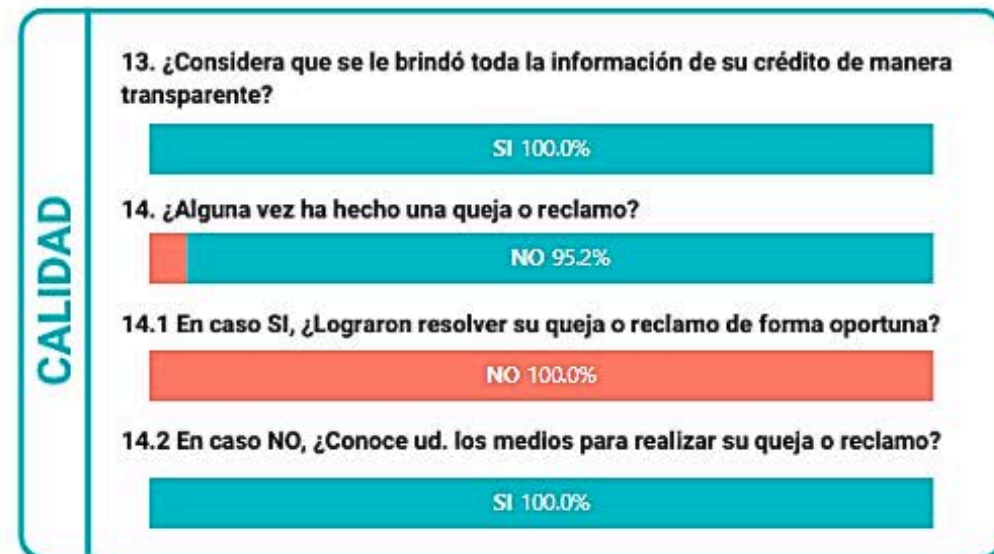
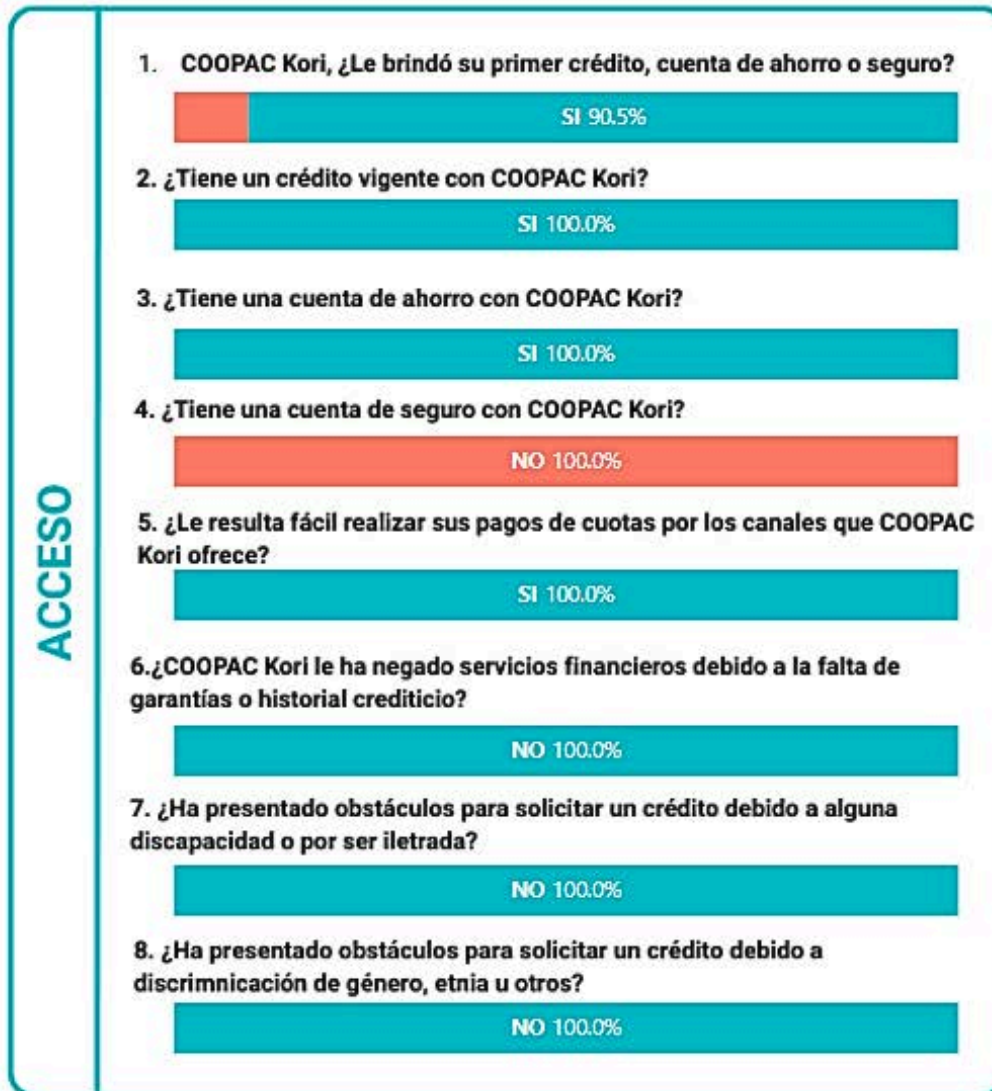
Estimuló el **liderazgo y participación social** en sus socias en un **95.2% a nivel alto** y **4.8% a un nivel medio**.

Construyó una **red de apoyo y colaboración** entre sus socias en un **95.2% a nivel alto** y **4.8% a nivel bajo**.



# Anexo 3: Territorio Norte Chico

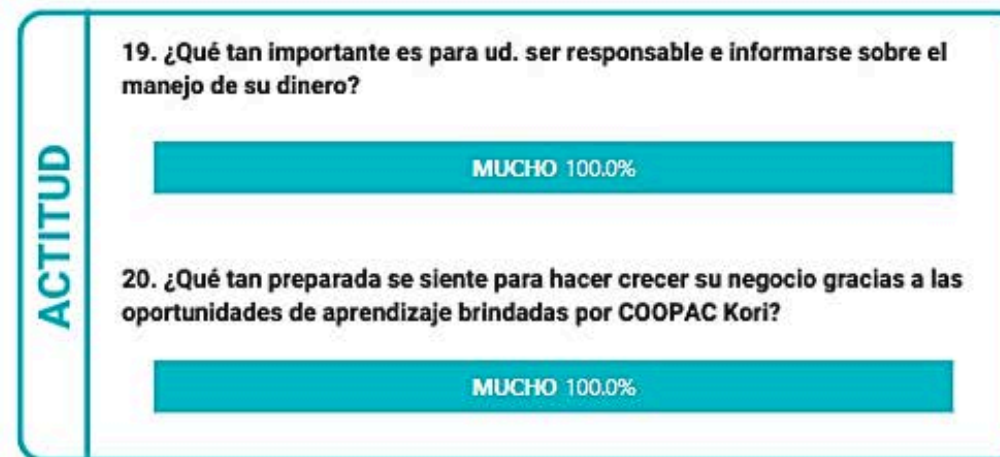
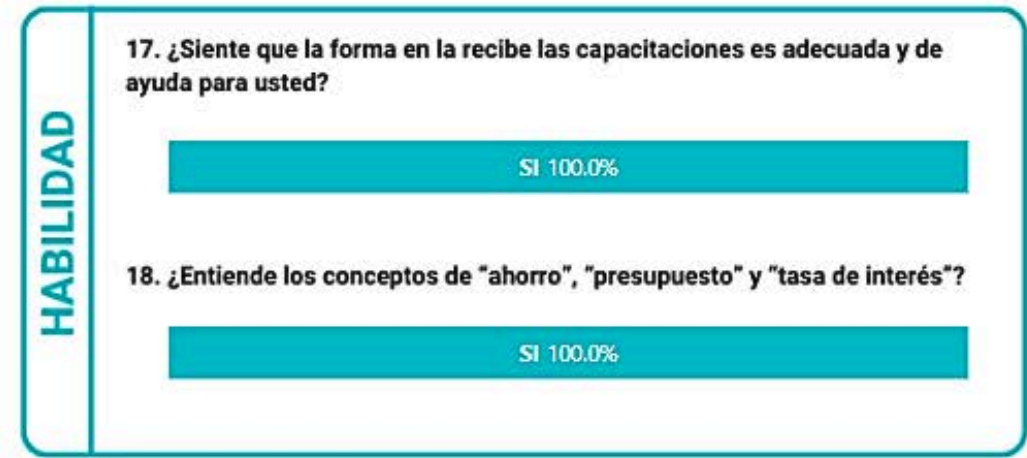
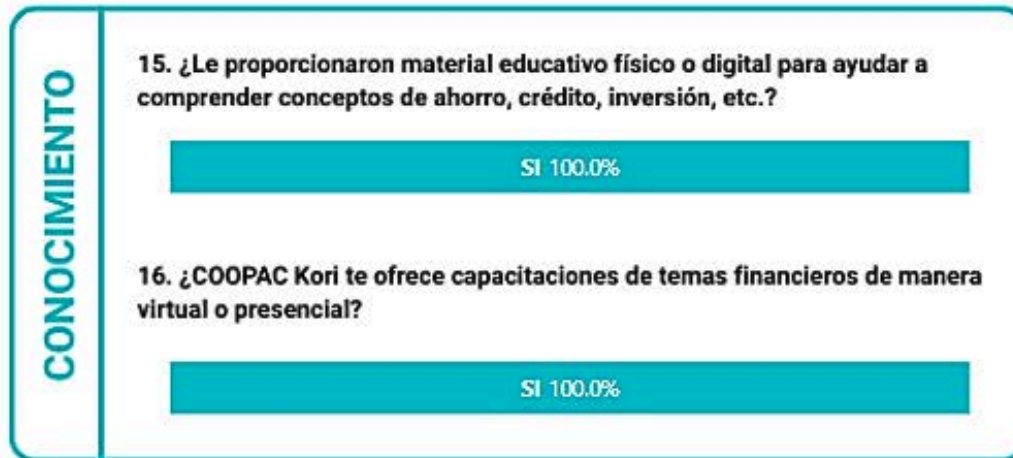
## Eje 1: Inclusión Financiera





# Anexo 3: Territorio Norte Chico

## Eje 2: Educación Financiera





# Anexo 3: Territorio Norte Chico

## Eje 3: Empoderamiento

### AUTONOMÍA ECONÓMICA

21. ¿Necesita la aprobación de su pareja o familia para tomar decisiones sobre su dinero?



### SENTIMIENTO DE LOGRO EMPRESARIAL

22. ¿Qué tanto siente que su negocio es una fuente de orgullo y le brinda sensación de éxito personal?



23. ¿Se siente más segura y empoderada para enfrentar desafíos personales y financieros gracias a su participación en el grupo?



### LIDERAZGO Y PARTICIPACIÓN SOCIAL

24. ¿Asume un rol de liderazgo o toma la iniciativa en actividades de su grupo o familia?



25. ¿Se siente más segura para hablar en público y participar en discusiones gracias a su grupo?



### RED DE APOYO Y COLABORACIÓN

26. ¿Ha establecido conexiones o amistades con otras socias que le han proporcionado apoyo y colaboración?

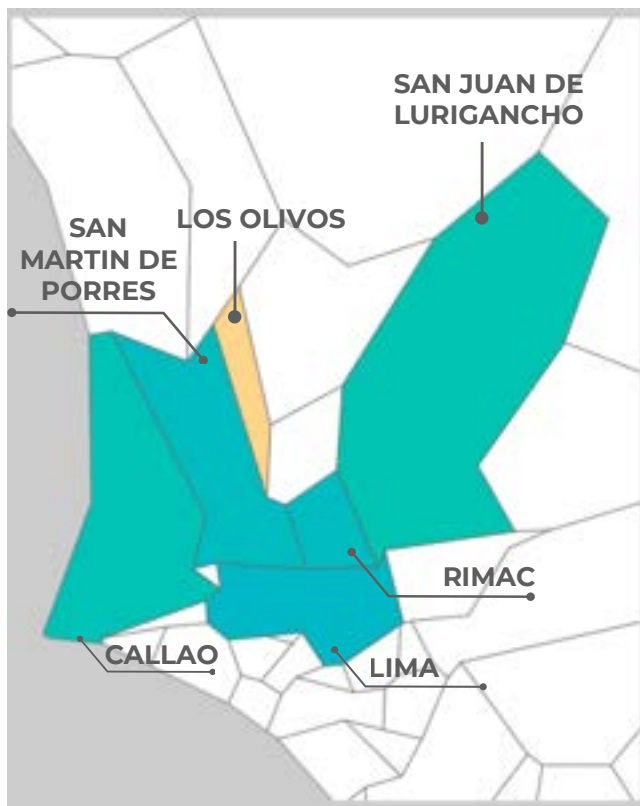




# Anexo 4: Territorio San Juan De Lurigancho

## COOPAC KORI

motivó el empoderamiento de sus socias a nivel:



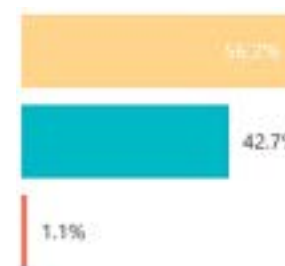
83.1%  
ALTO

16.1%  
MEDIO

0%  
BAJO



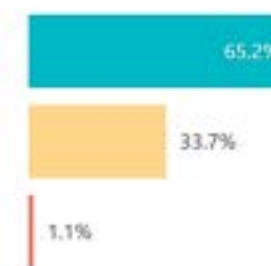
### INCLUSIÓN FINANCIERA



### EDUCACIÓN FINANCIERA



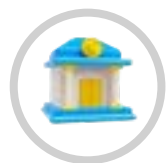
### EMPODERAMIENTO



Kori promovió la **Inclusión financiera** de sus socias en un **42.7% a nivel alto**, **56.2% a un nivel medio** y **1.1% a un nivel bajo**.

Kori fomentó la **Educación Financiera** de sus socias en un **89.9% a nivel alto** y **10.1% a un nivel medio**.

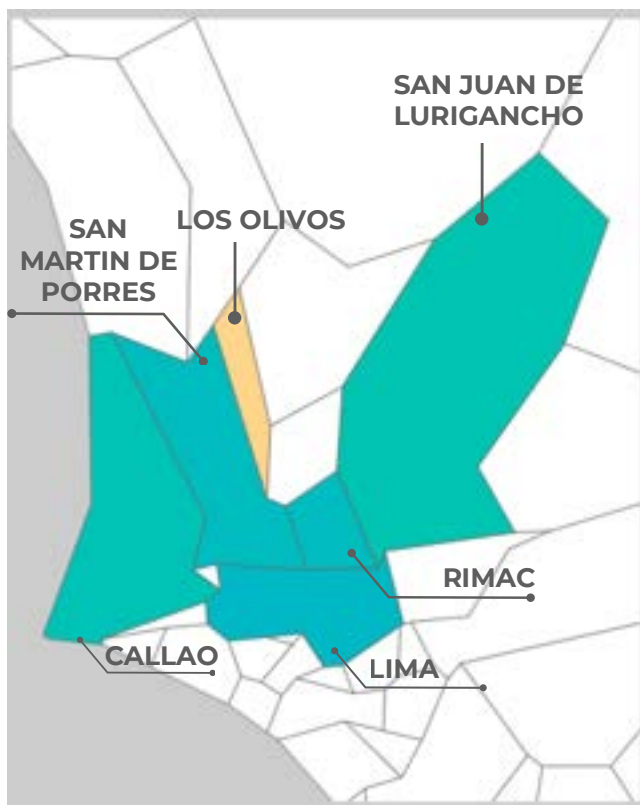
Kori motivó el **Empoderamiento** de sus socias en un **65.2% a nivel alto**, **33.7% a un nivel medio** y **1.1% a un nivel bajo**.



## Anexo 4: Territorio San Juan De Lurigancho

### COOPAC KORI

motivó el empoderamiento de sus socias a nivel:



83.1%  
ALTO

16.1%  
MEDIO

0%  
BAJO

### SUB-EJES



A través del gráfico, se aprecia que KORI:

Fomentó la **autonomía económica** en sus socias en un **83.1% a nivel alto** y **16.9% a nivel bajo**.

Motivó el **sentimiento de logro empresarial** en sus socias en un **100% a nivel alto**.

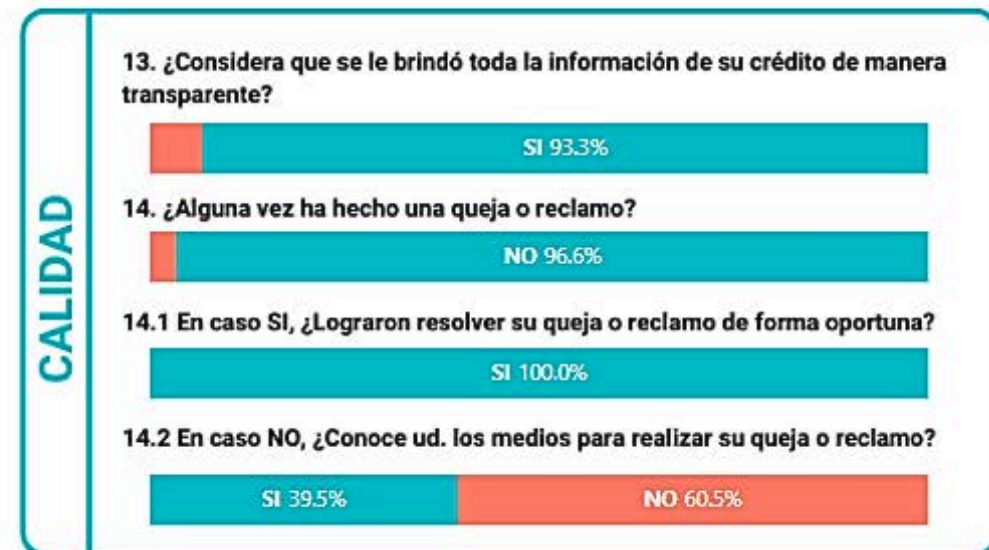
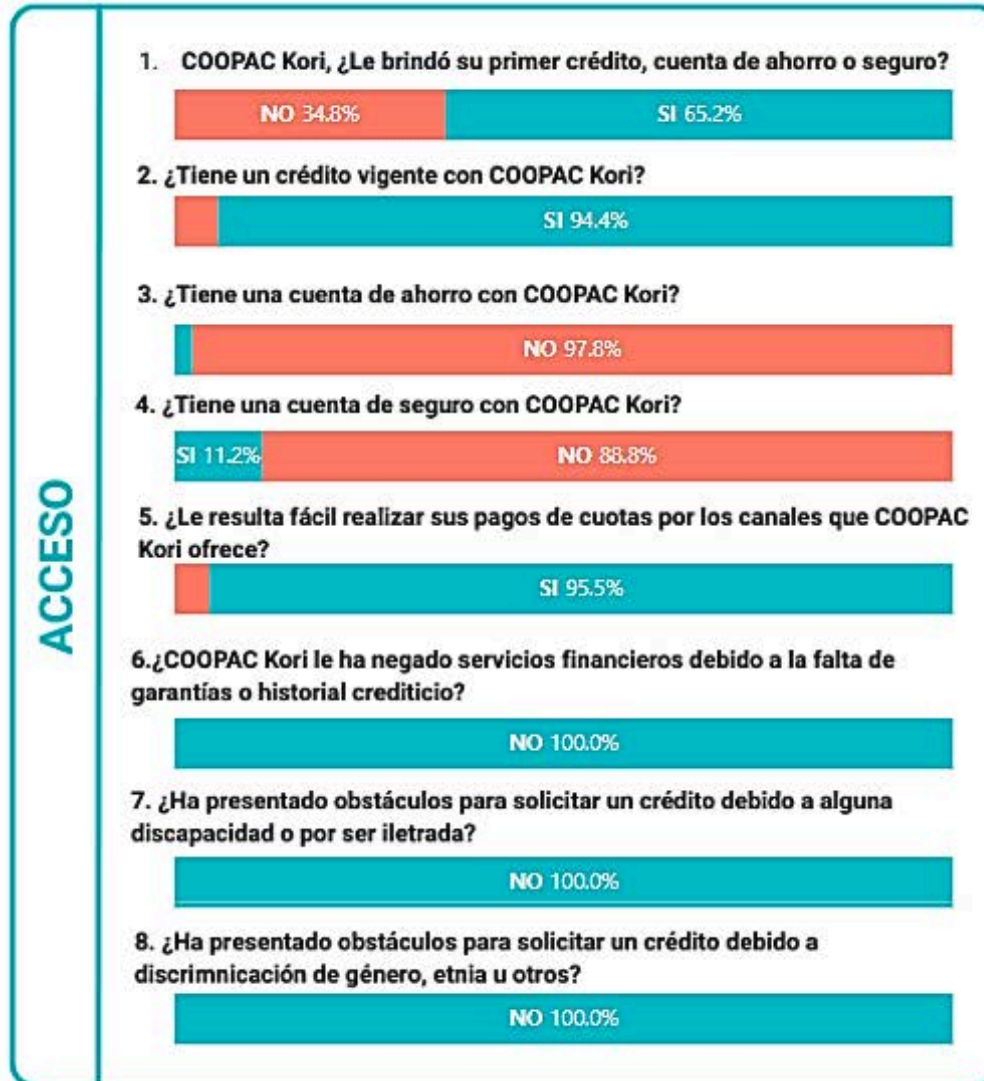
Estimuló el **liderazgo y participación social** en sus socias en un **75.3% a nivel alto**, **21.3% a un nivel medio** y **3.4% a nivel bajo**.

Construyó una **red de apoyo y colaboración** entre sus socias en un **84.3% a nivel alto** y **15.7% a nivel bajo**.



# Anexo 4: Territorio San Juan De Lurigancho

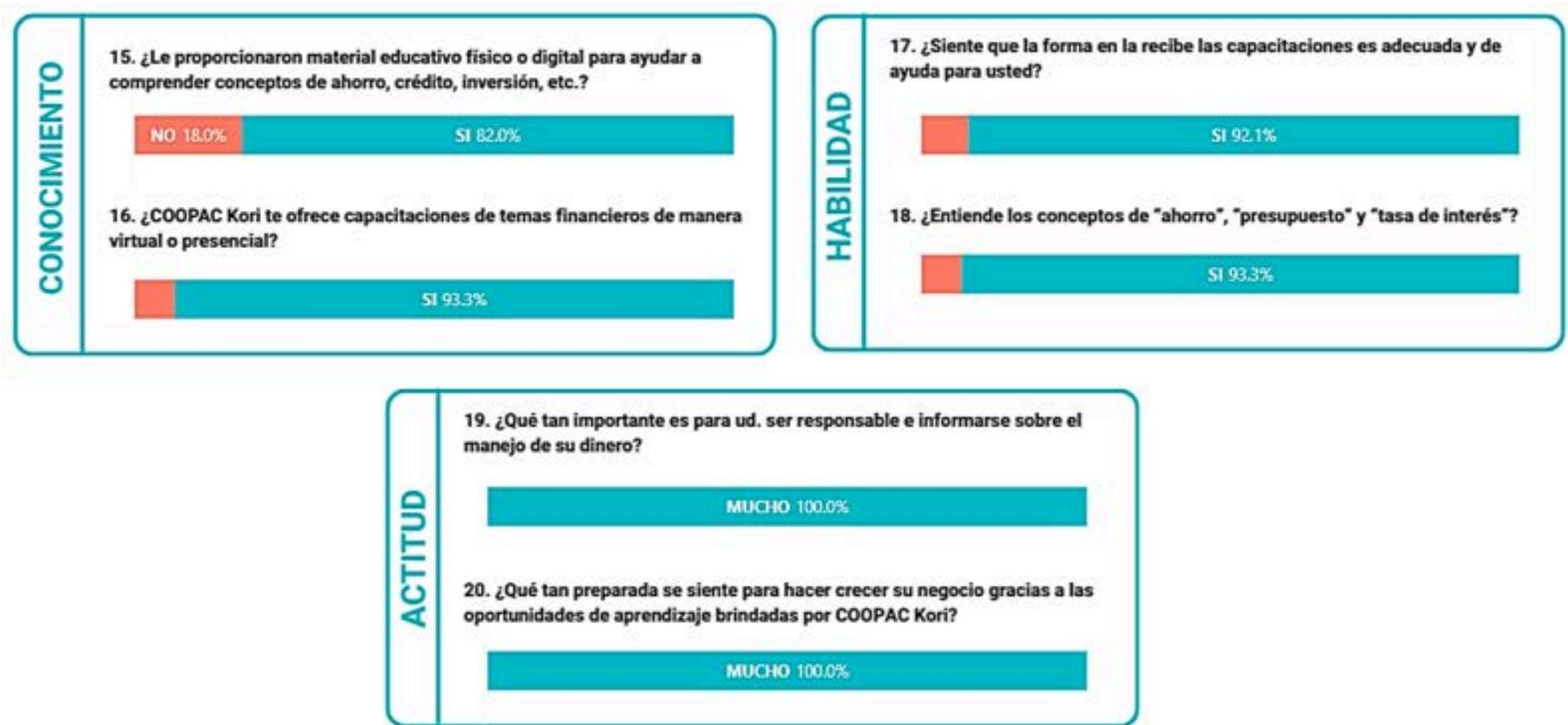
## Eje 1: Inclusión Financiera





# Anexo 4: Territorio San Juan De Lurigancho

## Eje 2: Educación Financiera





# Anexo 4: Territorio San Juan De Lurigancho

## Eje 3: Empoderamiento

### AUTONOMÍA ECONÓMICA

21. ¿Necesita la aprobación de su pareja o familia para tomar decisiones sobre su dinero?

SI 16.9% NO 83.1%

### SENTIMIENTO DE LOGRO EMPRESARIAL

22. ¿Qué tanto siente que su negocio es una fuente de orgullo y le brinda sensación de éxito personal?

MUCHO 100.0%

23. ¿Se siente más segura y empoderada para enfrentar desafíos personales y financieros gracias a su participación en el grupo?

SI 100.0%

### LIDERAZGO Y PARTICIPACIÓN SOCIAL

24. ¿Asume un rol de liderazgo o toma la iniciativa en actividades de su grupo o familia?

NO 13.5% SI 86.5%

25. ¿Se siente mas segura para hablar en público y participar en discusiones gracias a su grupo?

NO 14.6% SI 85.4%

### RED DE APOYO Y COLABORACIÓN

26. ¿Ha establecido conexiones o amistades con otras socias que le han proporcionado apoyo y colaboración?

SI 96.6%



## Anexo 5: Territorio Sur Chico

### COOPAC KORI

motivó el empoderamiento de sus socias a nivel:



100%  
ALTO

0%  
MEDIO

0%  
BAJO



#### INCLUSIÓN FINANCIERA



Kori promovió la **Inclusión financiera** de sus socias en un **100% a nivel alto**.



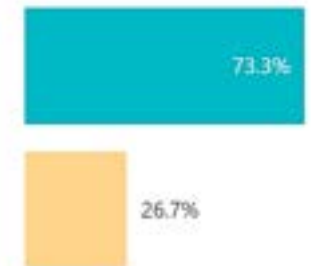
#### EDUCACIÓN FINANCIERA



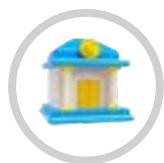
Kori fomentó la **Educación Financiera** de sus socias en un **100% a nivel alto**.



#### EMPODERAMIENTO



Kori motivó el **Empoderamiento** de sus socias en un **73.3% a nivel alto** y **26.7% a un nivel medio**.



## Anexo 5: Territorio Sur Chico

### COOPAC KORI

motivó el empoderamiento de sus socias a nivel:



100%  
ALTO

0%  
MEDIO

0%  
BAJO

### SUB-EJES



A través del gráfico, se aprecia que KORI:

Fomentó la **autonomía económica** en sus socias en un **80% a nivel alto** y **20% a nivel bajo**.

Motivó el **sentimiento de logro empresarial** en sus socias en un **100% a nivel alto**.

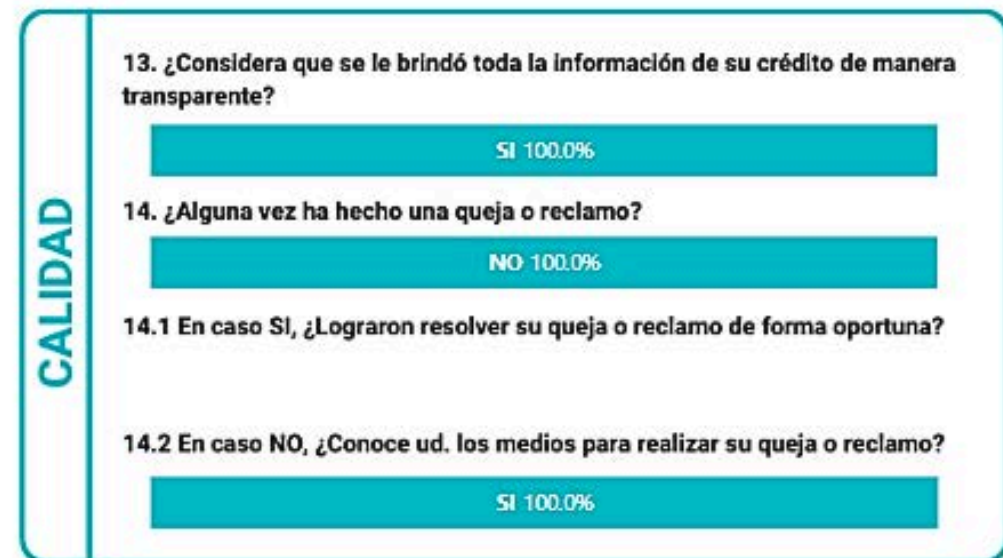
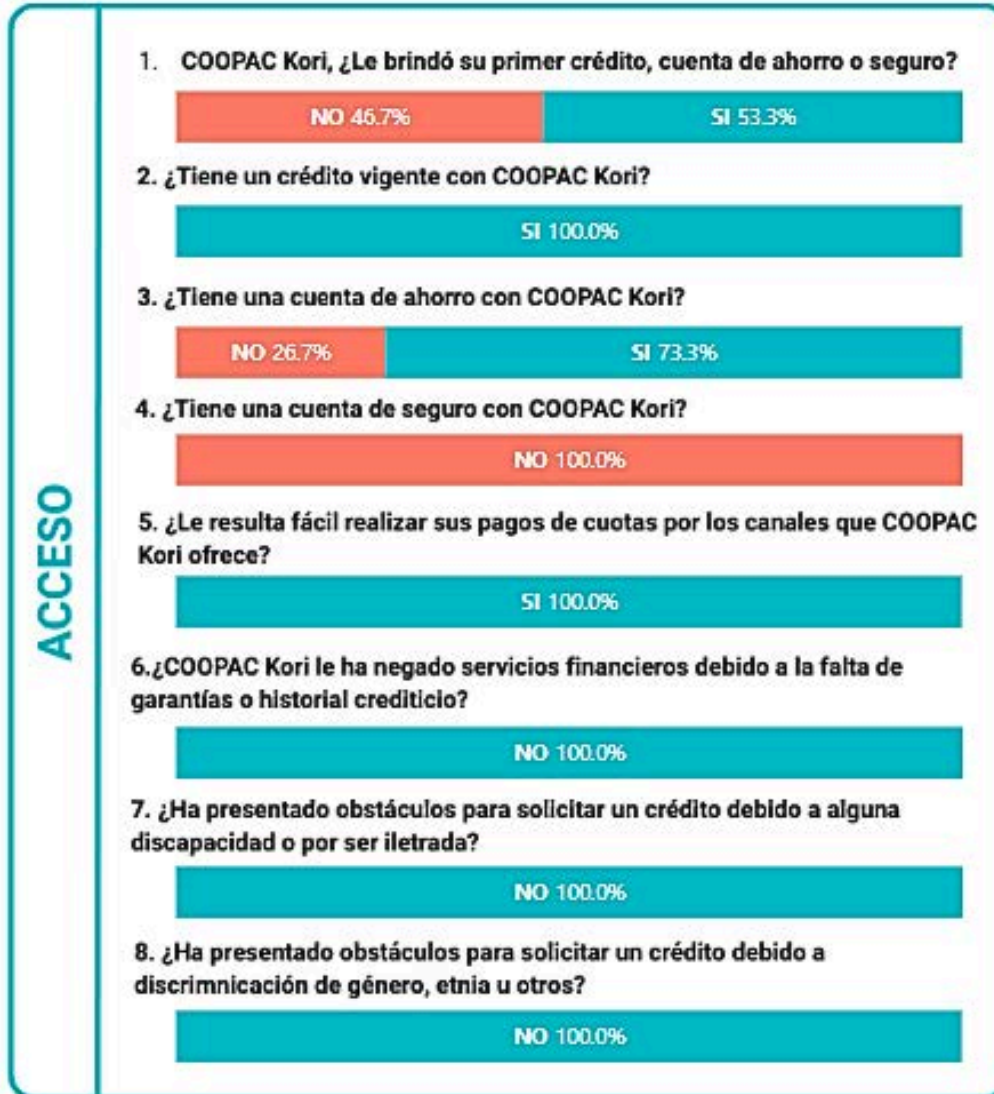
Estimuló el **liderazgo y participación social** en sus socias en un **86.7% a nivel alto**, **6.7% a un nivel medio** y **6.7% a nivel bajo**.

Construyó una **red de apoyo y colaboración** entre sus socias en un **93.3% a nivel alto** y **6.7% a nivel bajo**.



# Anexo 5: Territorio Sur Chico

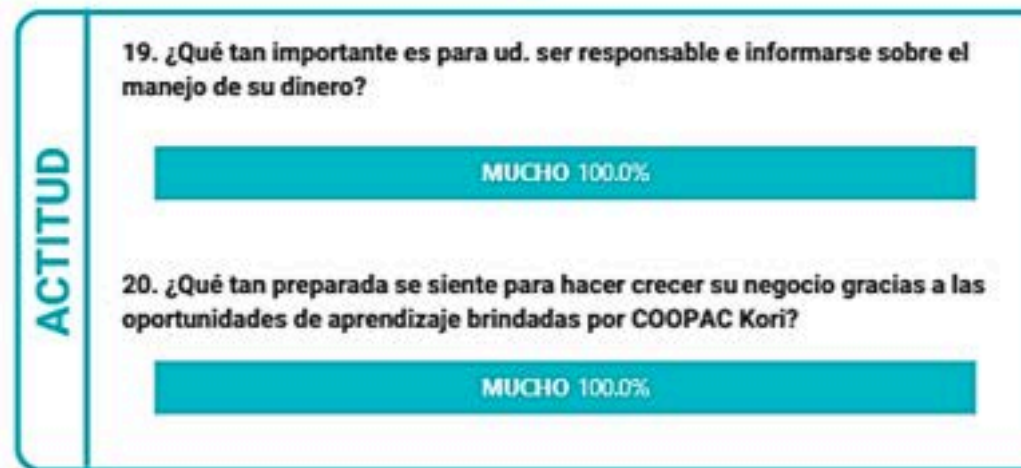
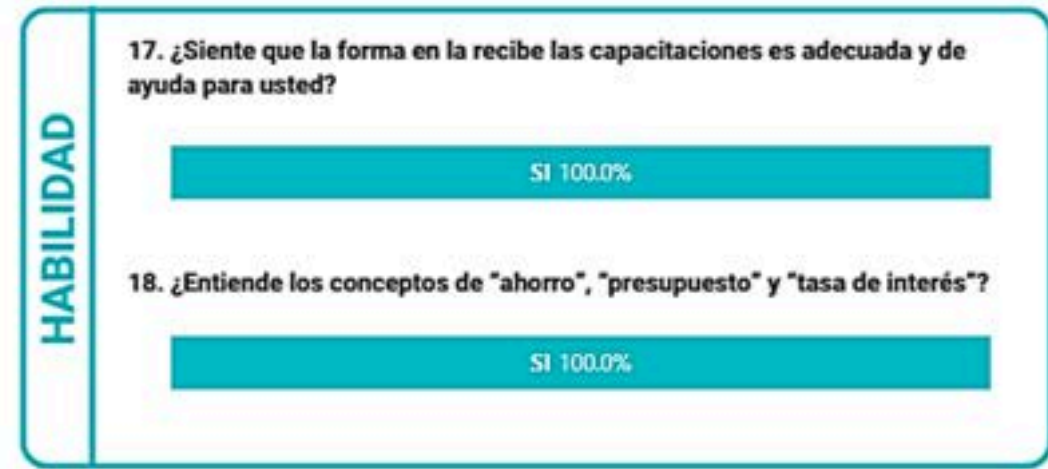
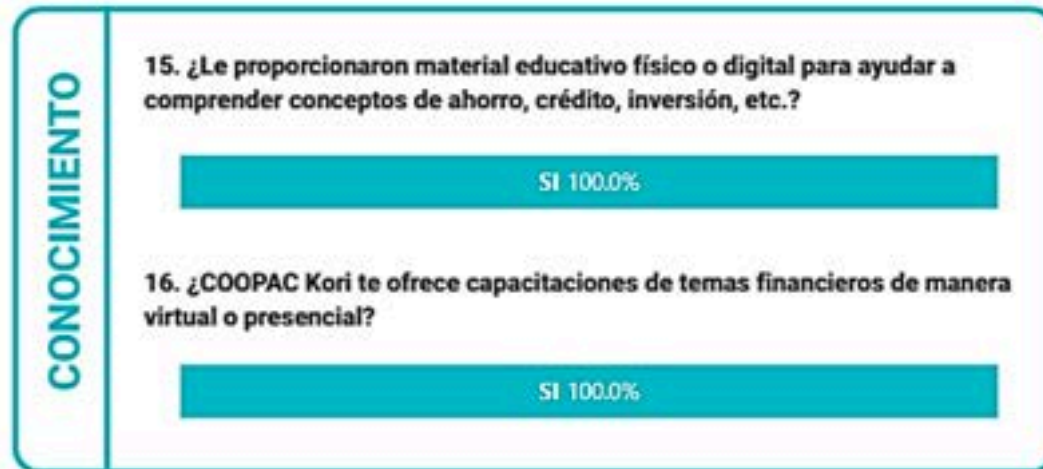
## Eje 1: Inclusión Financiera





# Anexo 5: Territorio Sur Chico

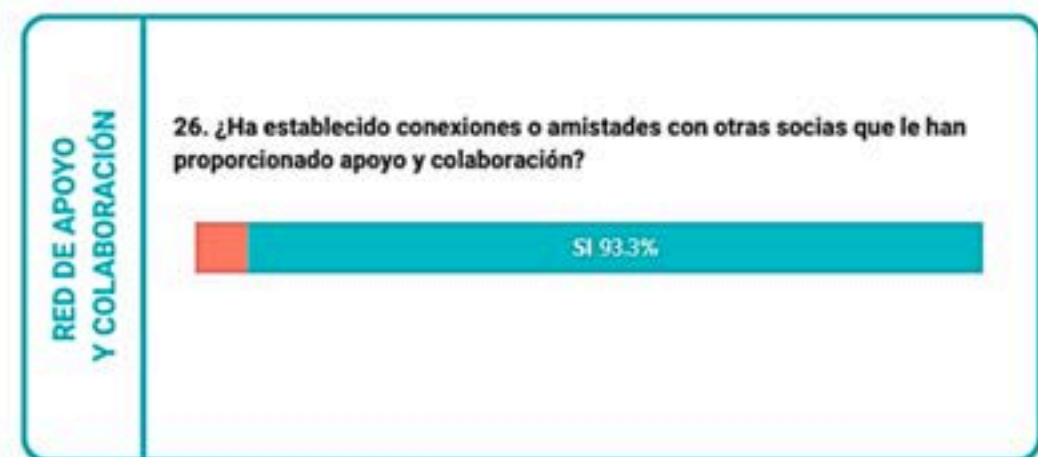
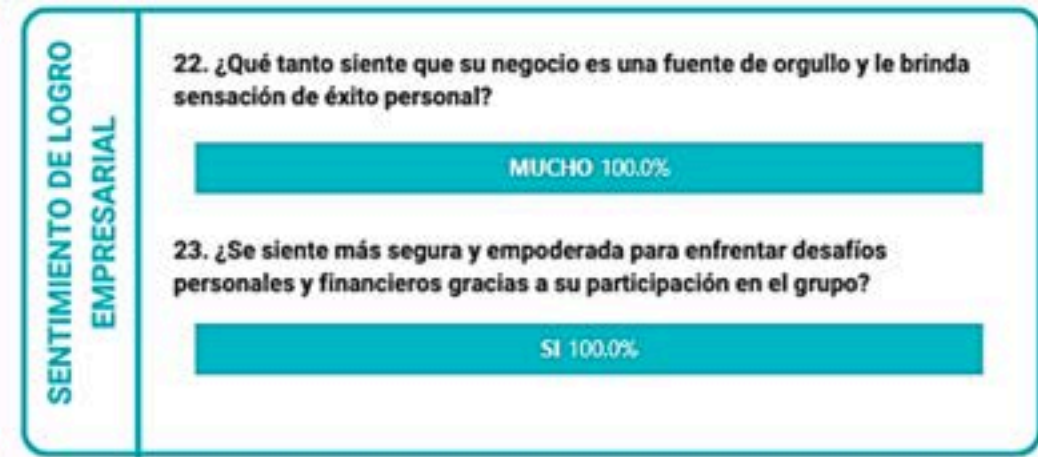
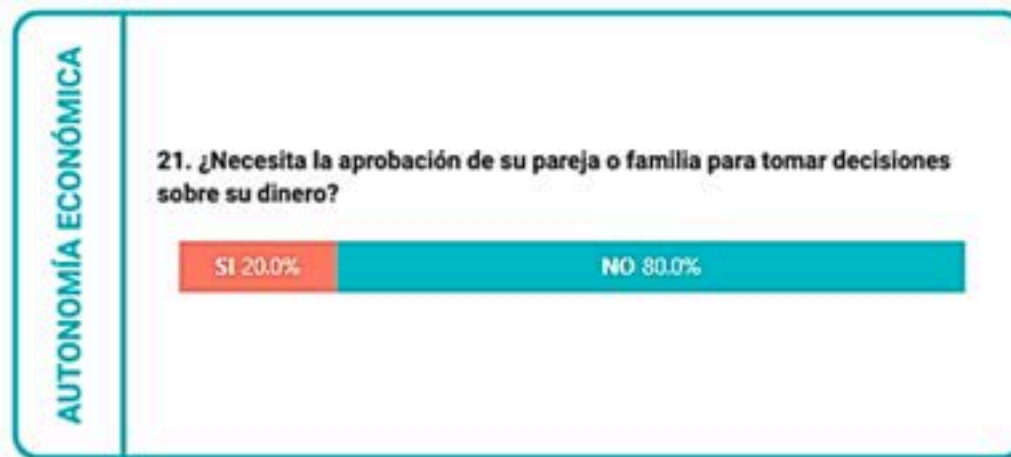
## Eje 2: Educación Financiera





# Anexo 5: Territorio Sur Chico

## Eje 3: Empoderamiento

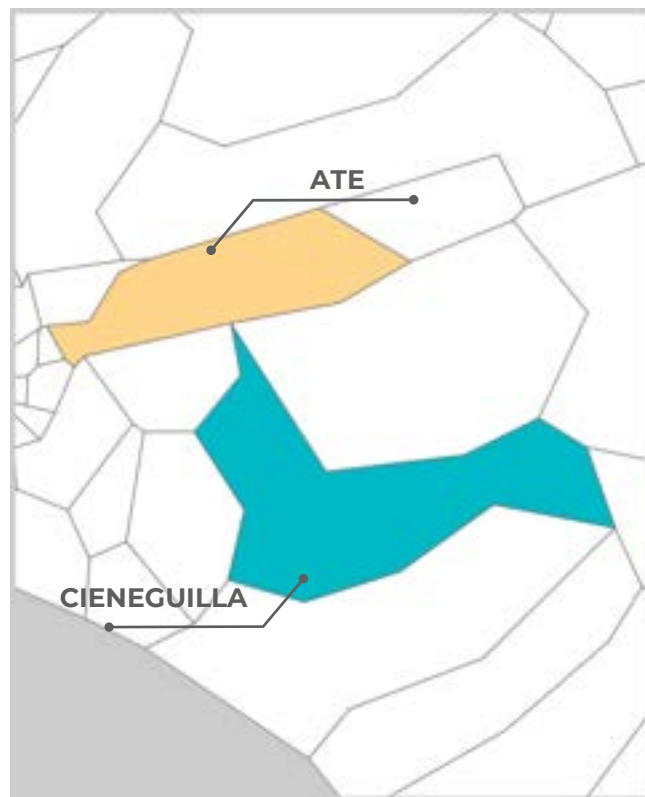




## Anexo 6: Territorio Lima Este

### COOPAC KORI

motivó el empoderamiento de sus socias a nivel:



98.1%  
ALTO

1.9%  
MEDIO

0%  
BAJO



### INCLUSIÓN FINANCIERA



### EDUCACIÓN FINANCIERA



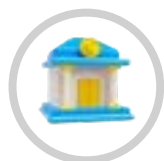
### EMPODERAMIENTO



Kori promovió la **Inclusión financiera** de sus socias en un **98.1% a nivel alto** y **1.9% a un nivel medio**.

Kori fomentó la **Educación Financiera** de sus socias en un **100% a nivel alto**.

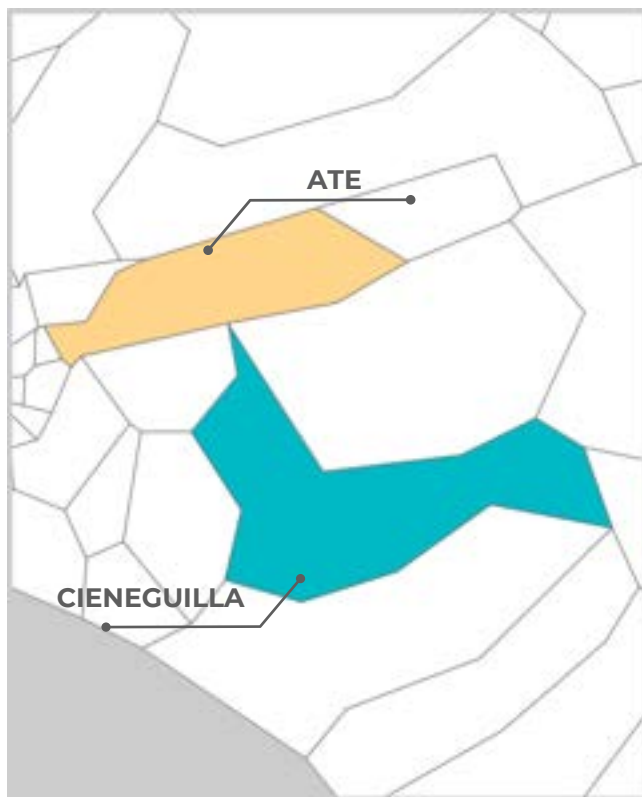
Kori motivó el **Empoderamiento** de sus socias en un **84.6% a nivel alto** y **15.4% a un nivel medio**.



## Anexo 6: Territorio Lima Este

### COOPAC KORI

motivó el empoderamiento de sus socias a nivel:



98.1%  
ALTO

1.9%  
MEDIO

0%  
BAJO

### SUB-EJES



A través del gráfico, se aprecia que KORI:

Fomentó la **autonomía económica** en sus socias en un **94.2% a nivel alto** y **5.8% a nivel bajo**.

Motivó el **sentimiento de logro empresarial** en sus socias en un **100% a nivel alto**.

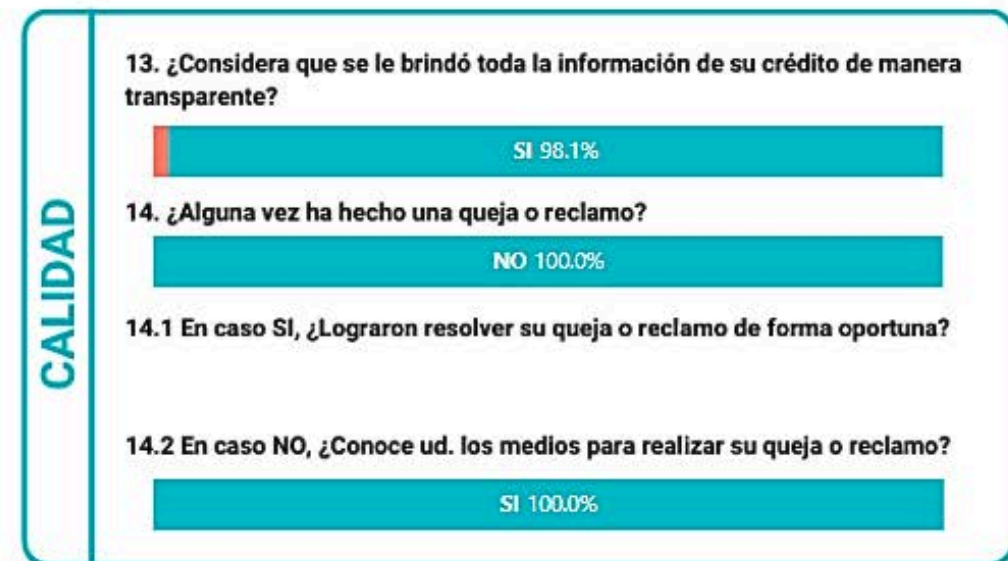
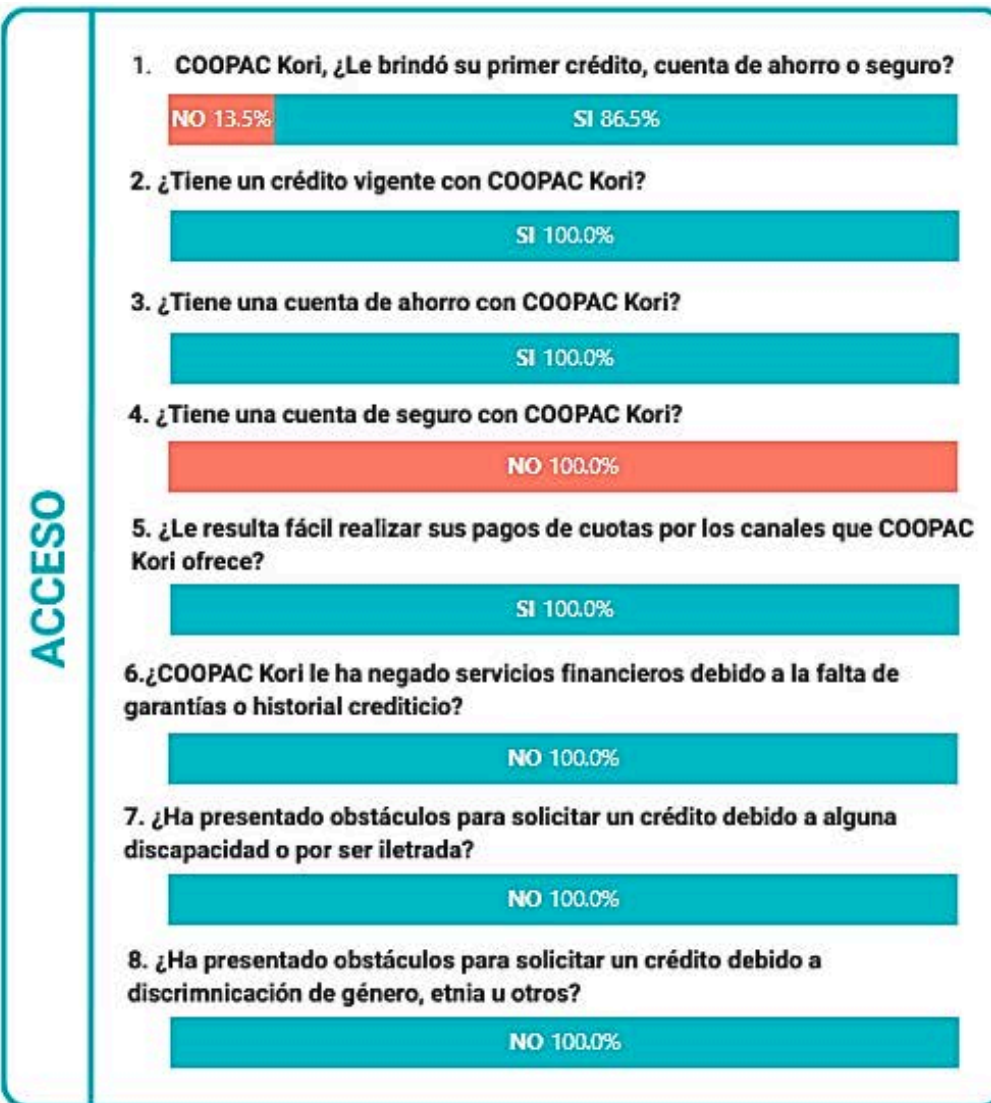
Estimuló el **liderazgo y participación social** en sus socias en un **96.2% a nivel alto** y **3.8% a un nivel medio**.

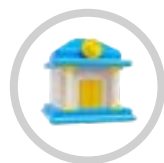
Construyó una **red de apoyo y colaboración** entre sus socias en un **88.5% a nivel alto** y **11.5% a nivel bajo**.



# Anexo 6: Territorio Lima Este

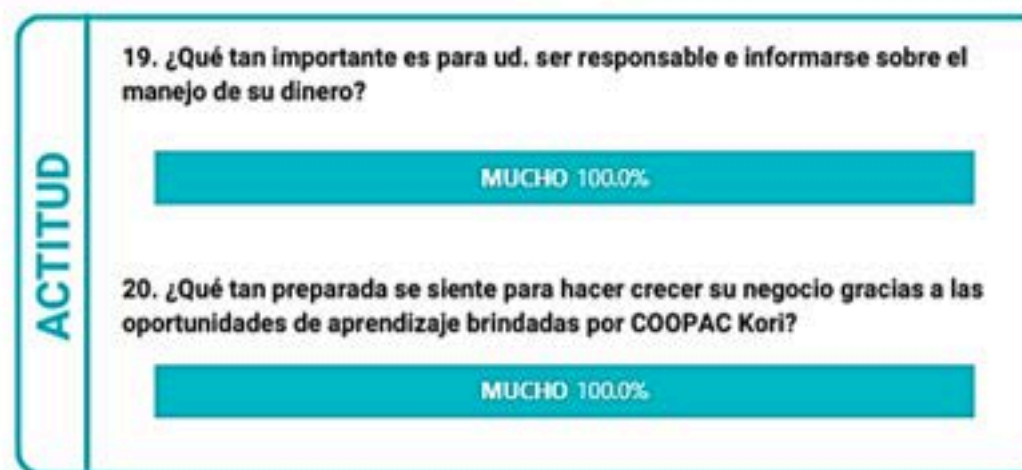
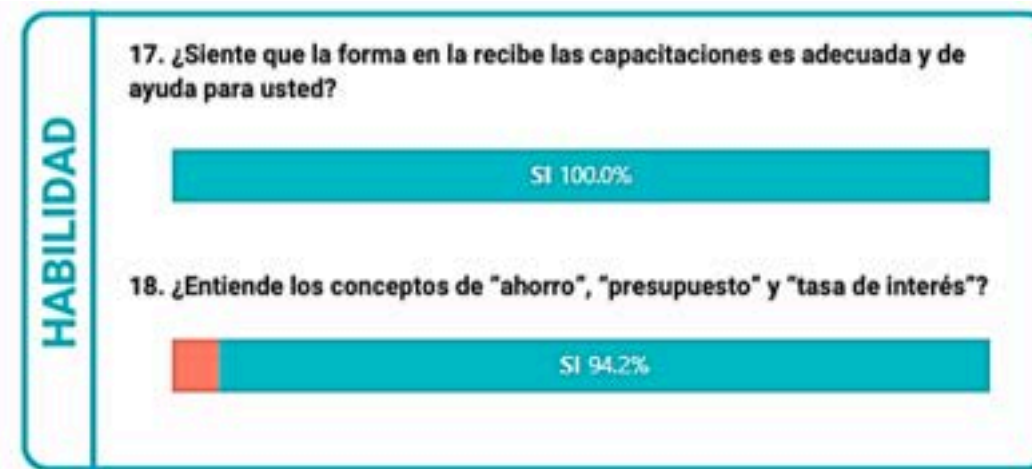
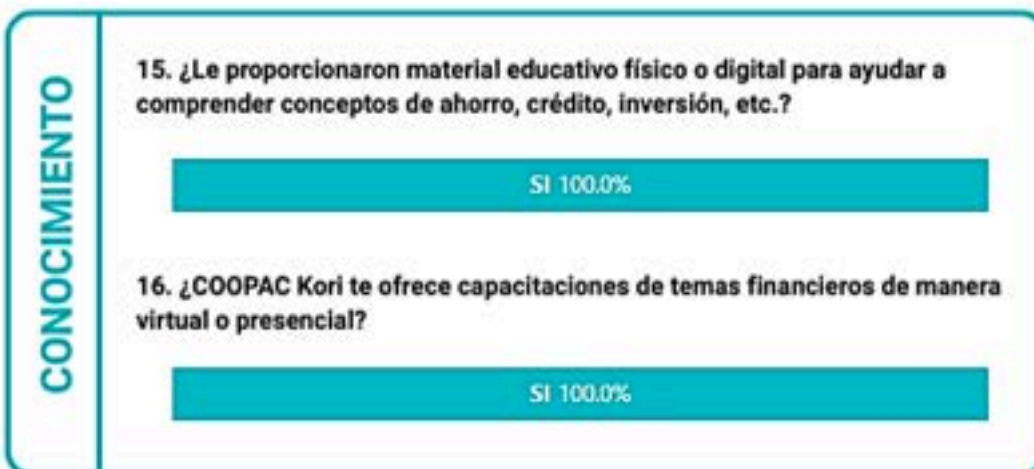
## Eje 1: Inclusión Financiera





## Anexo 6: Territorio Lima Este

### Eje 2: Educación Financiera





# Anexo 6: Territorio Lima Este

## Eje 3: Empoderamiento

### AUTONOMÍA ECONÓMICA

21. ¿Necesita la aprobación de su pareja o familia para tomar decisiones sobre su dinero?



### SENTIMIENTO DE LOGRO EMPRESARIAL

22. ¿Qué tanto siente que su negocio es una fuente de orgullo y le brinda sensación de éxito personal?



23. ¿Se siente más segura y empoderada para enfrentar desafíos personales y financieros gracias a su participación en el grupo?



### LIDERAZGO Y PARTICIPACIÓN SOCIAL

24. ¿Asume un rol de liderazgo o toma la iniciativa en actividades de su grupo o familia?



25. ¿Se siente más segura para hablar en público y participar en discusiones gracias a su grupo?



### RED DE APOYO Y COLABORACIÓN

26. ¿Ha establecido conexiones o amistades con otras socias que le han proporcionado apoyo y colaboración?

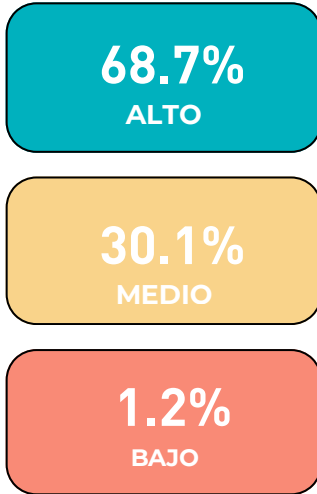




# Anexo 7: Territorio Lima Norte

## COOPAC KORI

motivó el empoderamiento de sus socias a nivel:



### INCLUSIÓN FINANCIERA



Kori promovió la **Inclusión financiera** de sus socias en un **41% a nivel alto** y **59% a un nivel medio**.



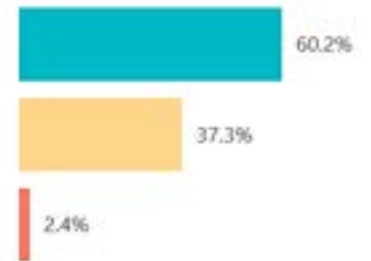
### EDUCACIÓN FINANCIERA



Kori fomentó la **Educación Financiera** de sus socias en un **81.9% a nivel alto**, **12% a nivel medio** y **6% a nivel bajo**.



### EMPODERAMIENTO



Kori motivó el **Empoderamiento** de sus socias en un **60.2% a nivel alto**, **15.4% a un nivel medio** y **2.4% a un nivel bajo**.



## Anexo 7: Territorio Lima Norte

### COOPAC KORI

motivó el empoderamiento de sus socias a nivel:



68.7%  
ALTO

30.1%  
MEDIO

1.2%  
BAJO

### SUB-EJES



A través del gráfico, se aprecia que KORI:

Fomentó la **autonomía económica** en sus socias en un **84.3% a nivel alto** y **15.7% a nivel bajo**.

Motivó el **sentimiento de logro empresarial** en sus socias en un **98.8% a nivel alto** y **1.2% a nivel medio**.

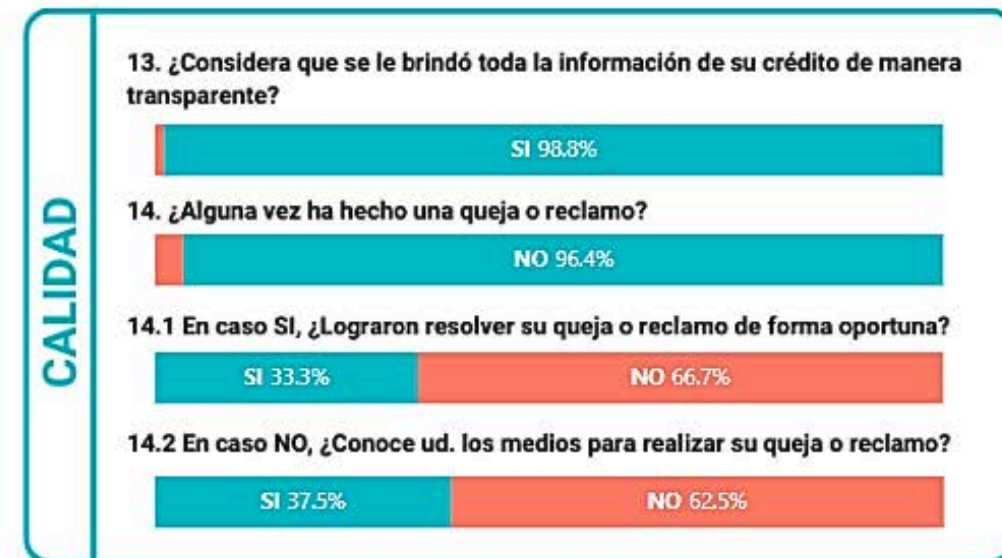
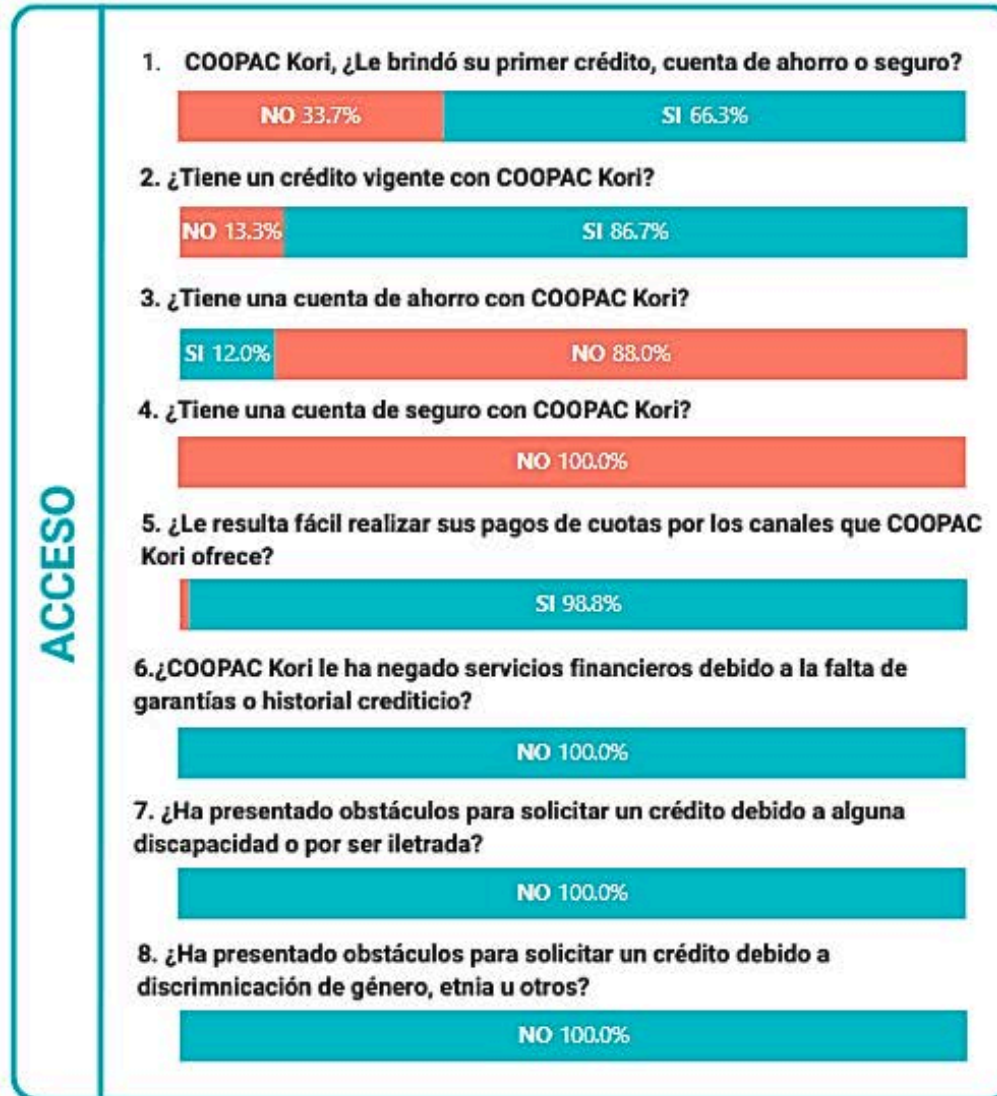
Estimuló el **liderazgo y participación social** en sus socias en un **73.5% a nivel alto**, **21.7% a un nivel medio** y **4.8% a un nivel bajo**.

Construyó una **red de apoyo y colaboración** entre sus socias en un **74.7% a nivel alto** y **25.3% a un nivel bajo**.



# Anexo 7: Territorio Lima Norte

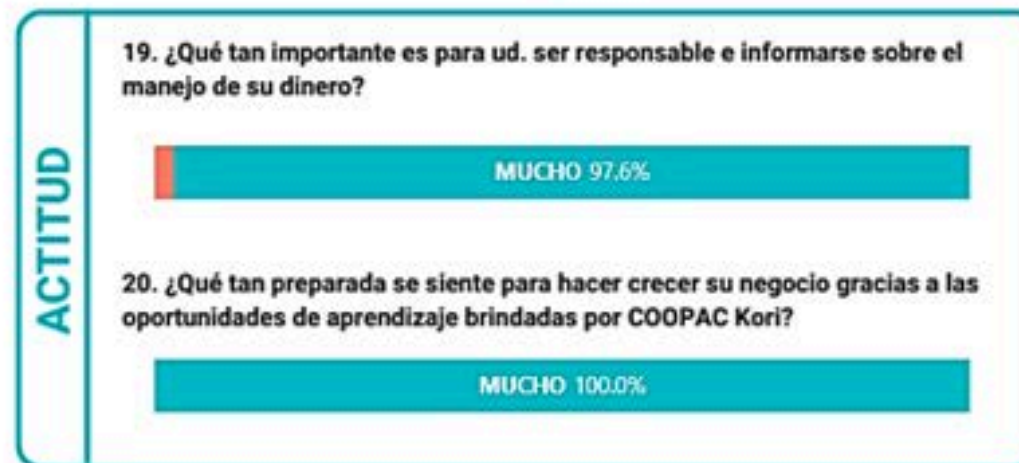
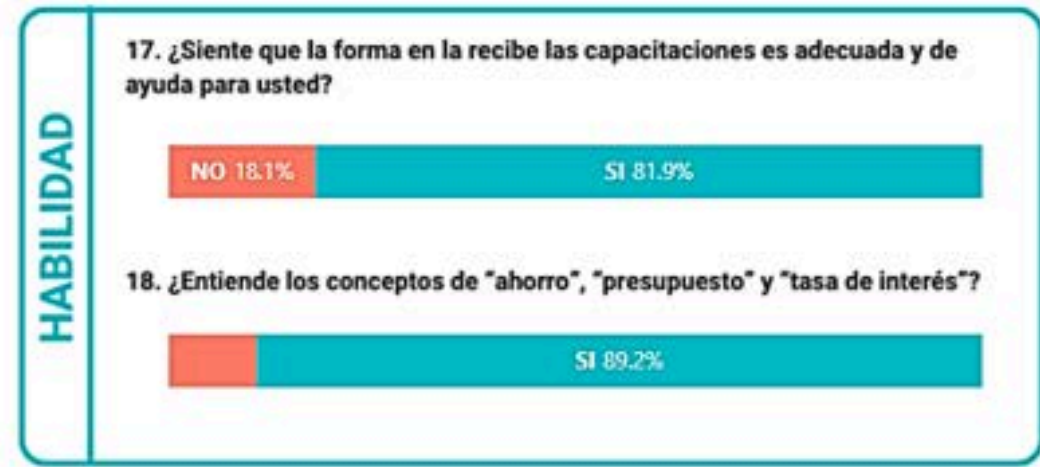
## Eje 1: Inclusión Financiera





# Anexo 7: Territorio Lima Norte

## Eje 2: Educación Financiera





# Anexo 7: Territorio Lima Norte

## Eje 3: Empoderamiento

### AUTONOMÍA ECONÓMICA

21. ¿Necesita la aprobación de su pareja o familia para tomar decisiones sobre su dinero?



### SENTIMIENTO DE LOGRO EMPRESARIAL

22. ¿Qué tanto siente que su negocio es una fuente de orgullo y le brinda sensación de éxito personal?



23. ¿Se siente más segura y empoderada para enfrentar desafíos personales y financieros gracias a su participación en el grupo?



### LIDERAZGO Y PARTICIPACIÓN SOCIAL

24. ¿Asume un rol de liderazgo o toma la iniciativa en actividades de su grupo o familia?



25. ¿Se siente más segura para hablar en público y participar en discusiones gracias a su grupo?



### RED DE APOYO Y COLABORACIÓN

26. ¿Ha establecido conexiones o amistades con otras socias que le han proporcionado apoyo y colaboración?

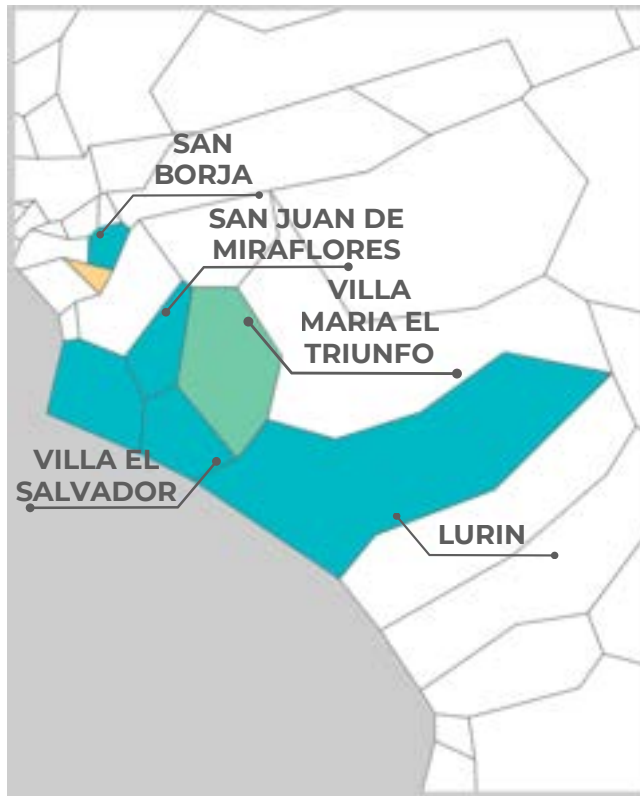




## Anexo 8: Territorio Lima Sur

### COOPAC KORI

motivó el empoderamiento de sus socias a nivel:



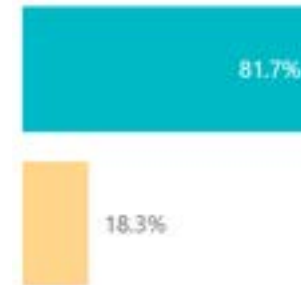
95%  
ALTO

5%  
MEDIO

0%  
BAJO



### INCLUSIÓN FINANCIERA



Kori promovió la **Inclusión financiera** de sus socias en un **81.7% a nivel alto** y **18.3% a un nivel medio**.



### EDUCACIÓN FINANCIERA



Kori fomentó la **Educación Financiera** de sus socias en un **96.7% a nivel alto**, **1.7% a un nivel medio** y **1.7% a un nivel bajo**.



### EMPODERAMIENTO



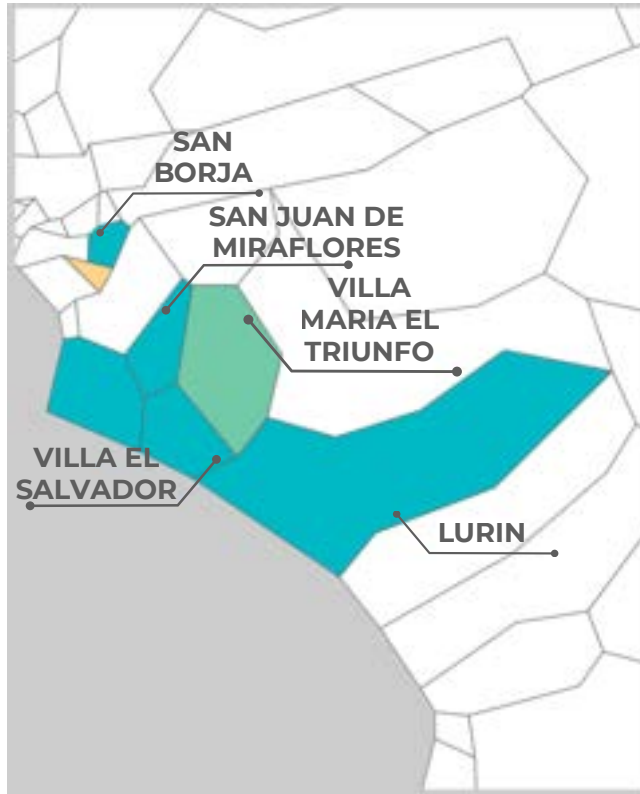
Kori motivó el **Empoderamiento** de sus socias en un **78.3% a nivel alto**, **20% a un nivel medio** y **1.7% a un nivel bajo**.



## Anexo 8: Territorio Lima Sur

### COOPAC KORI

motivó el empoderamiento de sus socias a nivel:



95%  
ALTO

5%  
MEDIO

0%  
BAJO

### SUB-EJES



A través del gráfico, se aprecia que KORI:

Fomentó la **autonomía económica** en sus socias en un **94.2% a nivel alto** y **5.8% a nivel bajo**.

Motivó el **sentimiento de logro empresarial** en sus socias en un **100% a nivel alto**.

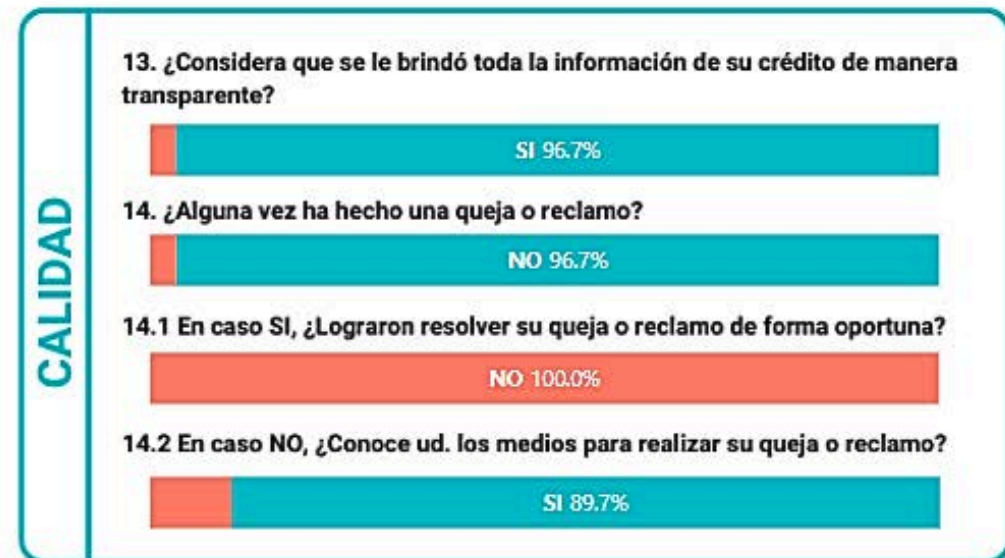
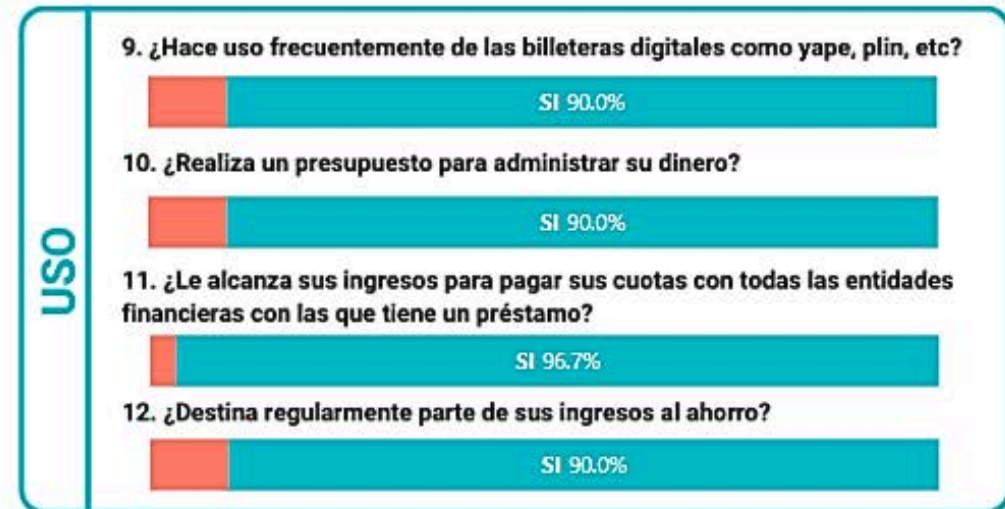
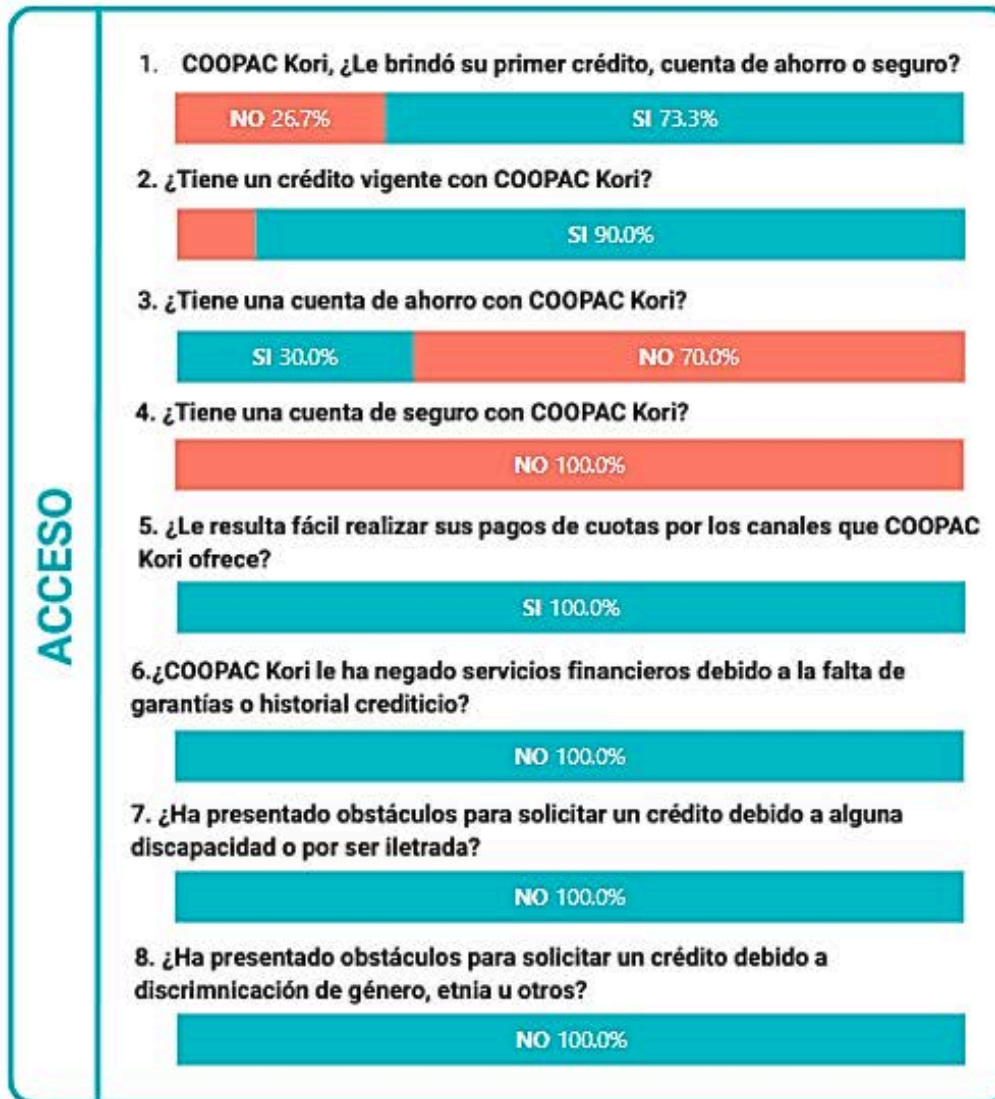
Estimuló el **liderazgo y participación social** en sus socias en un **96.2% a nivel alto** y **3.8% a un nivel medio**.

Construyó una **red de apoyo y colaboración** entre sus socias en un **88.5% a nivel alto** y **11.5% a nivel bajo**.



# Anexo 8: Territorio Lima Sur

## Eje 1: Inclusión Financiera





# Anexo 8: Territorio Lima Sur

## Eje 2: Educación Financiera

### CONOCIMIENTO

15. ¿Le proporcionaron material educativo físico o digital para ayudar a comprender conceptos de ahorro, crédito, inversión, etc.?



16. ¿COOPAC Kori te ofrece capacitaciones de temas financieros de manera virtual o presencial?



### HABILIDAD

17. ¿Siente que la forma en la recibe las capacitaciones es adecuada y de ayuda para usted?



18. ¿Entiende los conceptos de "ahorro", "presupuesto" y "tasa de interés"?



### ACTITUD

19. ¿Qué tan importante es para ud. ser responsable e informarse sobre el manejo de su dinero?



20. ¿Qué tan preparada se siente para hacer crecer su negocio gracias a las oportunidades de aprendizaje brindadas por COOPAC Kori?





## Anexo 8: Territorio Lima Sur

### Eje 3: Empoderamiento

#### AUTONOMÍA ECONÓMICA

21. ¿Necesita la aprobación de su pareja o familia para tomar decisiones sobre su dinero?



#### SENTIMIENTO DE LOGRO EMPRESARIAL

22. ¿Qué tanto siente que su negocio es una fuente de orgullo y le brinda sensación de éxito personal?



23. ¿Se siente más segura y empoderada para enfrentar desafíos personales y financieros gracias a su participación en el grupo?



#### LIDERAZGO Y PARTICIPACIÓN SOCIAL

24. ¿Asume un rol de liderazgo o toma la iniciativa en actividades de su grupo o familia?

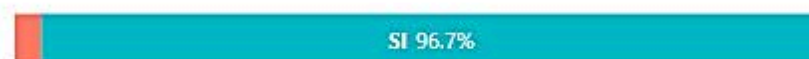


25. ¿Se siente más segura para hablar en público y participar en discusiones gracias a su grupo?



#### RED DE APOYO Y COLABORACIÓN

26. ¿Ha establecido conexiones o amistades con otras socias que le han proporcionado apoyo y colaboración?



Impulsamos **tu Progreso**

[www.kori.pe](http://www.kori.pe)