

# BOLETÍN DE SOSTENIBILIDAD JUNIO 2025

Celebramos nuestros **12 años**  
impulsando el progreso de  
*mas mujeres.*



## QUIÉNES SOMOS:

Somos una cooperativa orientada por un propósito: **IMPULSAR TU PROGRESO.**

Un propósito que persigue tener un impacto positivo en la vida de las personas, las empresas y la sociedad en su conjunto. Es por ello por lo que nos comprometemos a cumplir nuestro propósito con una gestión alineada.

## NUESTRA PRESENCIA:



Estamos en 4 departamentos: Arequipa, Lima, Ica y Lambayeque.

- 1 oficina principal
- 19 agencias
- 1067 colaboradores

## NUESTROS PRODUCTOS:

### Crédito Grupal Sumaq Warmi:

Dirigido a mujeres integradas en un Grupo, las cuales requieren financiamiento a corto plazo para incrementar su capital de trabajo y/o inversión en su negocio.

### Crédito Empresarial Individual:

Crédito diseñado para el empresario, ya sea como capital de trabajo o para activos fijos, con asesoramiento personalizado.

### Depósito a Plazo Fijo:

Genera el mayor interés para que el dinero del socio crezca durante un plazo determinado.

### Ahorro:

Nuestro producto de ahorros tiene como objetivo la recaudación de montos pequeños por parte de nuestras socias, los cuales les ayuden a enfrentar emergencias o emprender nuevos proyectos y en paralelo mejorando su calificación crediticia.

### 2013

El 19 de marzo del 2013, iniciamos operaciones en la ciudad de Arequipa, aperturando nuestra primera oficina: Oficina Principal siendo apenas 13 colaboradores que formaban parte de nuestro equipo.

### 2018

Dimos nuestro primer paso de expansión nacional en la ciudad de Lima aperturando la Agencia Los Olivos Pro.

### 2020

Aperturamos: Agencias Ventanilla, Carretera Central, San Martín de Porres y San Juan de Miraflores.

### 2022

Aperturamos: Agencias Pedregal, Mollendo, Manchay, Huacho, Barranca, Cañete y Mala.

### 2024

Aperturamos la Agencia Huaycán e Ica. **¡SUPERAMOS NUESTRO RETO: LLEGAR A LAS 150 MIL SOCIAS!**

### 2025

### 2017

Dimos nuestro primer paso de expansión nacional en la ciudad de Lima aperturando la Agencia Los Olivos Pro.

### 2019

¡Seguimos creciendo! Aperturamos la Agencia Villa El Salvador.

### 2021

**Sobrepasamos la marca de 100,000 socias activas.** Aperturamos: Agencia Huaral.

### 2023

**Introducimos nuestro programa educativo Yachay Warmi.** Aperturamos 6 nuevas agencias en las zonas foráneas en Lima: Agencia Huaral, Cañete, Manchay, Mala, Huacho y Barranca. **Implementamos nuestro modelo digital "KORITA".**

Nos seguimos expandiendo: Aperturamos: Agencia Chiclayo. **Llegamos a más de 187,000 socias a junio y seguimos creciendo con nuestro compromiso de ir por M.A.S.**

**CONOCE NUESTRA CALIFICACIÓN CREDITICIA SOCIAL Y AMBIENTAL**  
DICIEMBRE 2024

Calificación Crediticia **C+**



Calificación Social y Ambiental **4 estrellas**



Fuimos parte del **TOP RATING MICRORATE 2023 Y 2024**



# MAYO: *inauguración*

## AGENCIA CHICLAYO

### ¡Llegamos a más partes del Perú!

Seguimos creciendo a nivel nacional, fortaleciendo nuestro **compromiso con un servicio personalizado para nuestros clientes y sus familias.**

Con música, tradición y un ambiente festivo, inauguramos nuestra nueva oficina en Chiclayo, reafirmando nuestra presencia en el norte del país.



# COMPROMISO CON NUESTROS SOCIOS

## INCLUSIÓN FINANCIERA:



En KORI la inclusión financiera implica que todos los segmentos de la población puedan acceder y usar productos financieros de calidad.

N° de socias jóvenes:

**+42,800**  
socias entre 19 y 29 años



% de socias mujeres:

**99.8%**



N° de socias rango adulto mayor:

**+3,700**  
socias mayores de 70 años



N° de socias empoderadas:

**+187 mil**



N° de socias bancarizadas con crédito activo:

**+164 mil**



% de la cartera dirigida a la microempresa:

**94%**



Saldo en cartera:

**+180 millones**



% de cartera dirigida en zonas urbano - marginales:

**95%**



% de la cartera dirigida a la micro y pequeña empresa:

**99%**



# PROGRAMA DE EDUCACIÓN FINANCIERA:



## ¿Qué es Yachay Warmi?

Es nuestro programa de capacitación que brinda conocimientos a nuestras socias, enfocada en fortalecer sus habilidades como mujeres emprendedoras, líderes y gestoras de cambio en sus comunidades.

**En español significa: "Aprende Mujer".**



## Nuestro objetivo:

Fomentar la educación financiera, el cooperativismo, incrementar y fortalecer el desarrollo personal como medio de superación y aprendizaje a todas nuestras socias.

## Contamos con 5 segmentos:

- ▶ Educación Financiera  
*Sistema bancario y no bancario - 7 módulos*
- ▶ Cooperativismo  
*Cooperativismo - 6 módulos*
- ▶ Emprendimiento  
*Mentalidad emprendedora - 5 módulos*
- ▶ Mujeres Líderes  
*Mi rol más importante - 6 módulos*
- ▶ M.A.S ideas más ingresos  
*Talleres presenciales - 2 módulos*

**YACHAY WARMI** brinda la oportunidad a nuestras socias de aprender y seguir creciendo junto a nosotros.

## Nuestras alianzas:

- Universidad Católica de San Pablo
- Psicoinnovación Empresarial
- Cofide

Firmamos un convenio con COFIDE (Corporación Financiera de Desarrollo) para potenciar el progreso de las mujeres en el ámbito empresarial, por medio de capacitaciones y asesorías empresariales gratuitas.

- Asbanc

Estamos emocionados de anunciar que KORI ha firmado un convenio con la Asociación de Bancos del Perú - Asbanc, una alianza que refleja nuestro compromiso con la educación y la inclusión financiera en el Perú.

## Talleres dictados:

- Talleres virtuales:  
-Mujeres Líderes: 5  
-Emprendimiento: 6
- Talleres presenciales:  
-M.A.S. ideas, más ingresos: 2 talleres

## ALCANCE:

A junio del 2025

**66,907** socias

Nº total de Socias Certificadas  
**46,253** socias

# Programa Yachay Warmi

## TALLER PRESENCIAL COSMETOLOGÍA:

¡Nos alegra compartir la experiencia de nuestro taller de **Cosmetología**, creado especialmente para **nuestras socias certificadas!** Con Yachay Warmi generamos espacios enriquecedores llenos de creatividad y oportunidades únicas de aprendizaje.

Nº de socias beneficiadas:

**480**



Encuesta de satisfacción:

**89.9%**

Califican al taller como muy bueno y excelente.



Nº de talleres desarrollados en Cosmetología:

**16**



**TALLERES DE REPOSTERÍA EN JULIO**

El próximo mes se vienen nuestros talleres de repostería, un nuevo emprendimiento.



## RESPONSABILIDAD HACIA EL SOCIO:

Coopac kori trabaja continuamente en mejorar la calidad de sus servicios y en responder a las necesidades de sus socios. De esta manera, establece un trato justo y respetuoso con sus socias, brindando transparencia y mecanismos para la resolución de reclamos.

### Resultado de la encuesta de atención al socio:

Promedio de respuesta en canales de atención:

**3 días**



% de satisfacción: (socias en escala de bueno y malo)

**92%**

perciben su satisfacción de atención al cliente entre **BUENO** y **MUY BUENO**



# EVENTOS QUE COMPARTIMOS CON *nuestras socias:*

## Campaña de **DESPISTAJE** **CONTRA EL CÁNCER**



Campaña que benefició a:

- **56 socias de Los Olivos y San Juan de Lurigancho**
- **94 mujeres de la comunidad de forma gratuita**

Esta iniciativa es parte de los beneficios complementarios de Kori, reafirmando el compromiso con el bienestar integral de sus asociadas.

## Semana mundial del ahorro **Y FERIA** **LIMA AHORRO**



Del 17 al 23 de marzo participamos en la Feria de Lima, junto a 25 entidades financieras, dirigida a socias de crédito grupal y público en general. Gracias a nuestra alianza estratégica con la SBS, logramos captar el interés por nuestros productos financieros de:

- **141 personas:**

115 mujeres

26 varones

## Campaña **MAMÁ** *chamba*



Con motivo del Día de la Madre, realizamos una iniciativa especial con un sorteo dirigido a todas nuestras socias madres, mujeres ejemplares que inspiran.

- **Participaron 15,356 socias**
- **Y más de 17,386 personas siguieron la transmisión en vivo.**

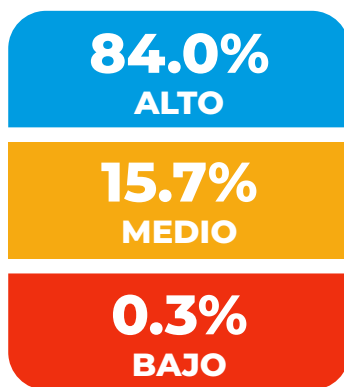
# EVALUACIÓN Y ANÁLISIS *social*

## HUELLAS DE PROGRESO II

Huellas de Progreso II es una herramienta de medición de impacto desarrollada por COOPAC KORI para evaluar cómo el crédito grupal Sumaq Warmi impulsa el progreso de sus socias, en línea con su propósito institucional.

La herramienta permite medir los avances alcanzados en tres ejes clave: Inclusión financiera, educación financiera y empoderamiento. Para ello, se aplicaron 27 preguntas dicotómicas, que permitieron identificar el nivel de desarrollo de las socias en cada uno de estos ámbitos.

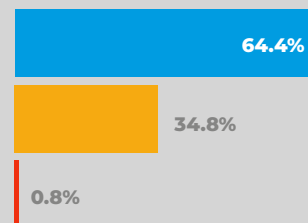
### KORI IMPULSÓ EL PROGRESO DE SUS SOCIAS A NIVEL:



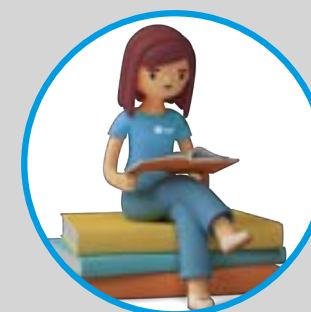
### ¿CÓMO KORI IMPULSA EL PROGRESO DE SUS SOCIAS? Mediante 3 ejes fundamentales:



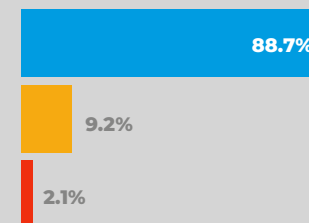
**INCLUSIÓN FINANCIERA**



Kori promovió la Inclusión financiera de sus socias en un **64.4% a nivel alto**, **34.8% a un nivel medio** y **0.8% a nivel bajo**.



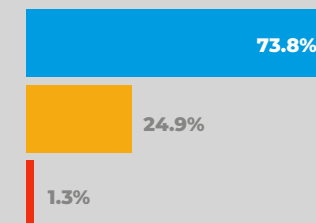
**EDUCACIÓN FINANCIERA**



Kori fomentó la Educación Financiera de sus socias en un **88.7% a nivel alto**, **9.2% a un nivel medio** y **2.1% a nivel bajo**.



**EMPODERAMIENTO**



Kori motivó el Empoderamiento de sus socias en un **73.8% a nivel alto**, **24.9% a un nivel medio** y **1.3% a nivel bajo**.

# COMPROMISO CON NUESTRO *Talento*

En KORI, creemos en el potencial humano y su crecimiento integral. Fomentamos una cultura de aprendizaje donde nuestros colaboradores puedan expandir sus conocimientos y habilidades. Además, nos preocupamos por su bienestar, invertimos en las personas y confiamos en su capacidad de alcanzar su máximo potencial.

## EN KORI VELAMOS POR LA DIVERSIDAD E IGUALDAD DE OPORTUNIDADES:



## FORMACIÓN Y ENSEÑANZA:

Nos preocupamos por el desarrollo integral de nuestros colaboradores. Por ello, ponemos a su disposición diversos programas de formación que fortalecen sus conocimientos y habilidades:

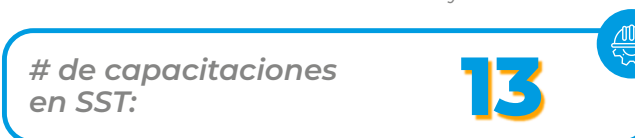


Además, buscamos involucrar a todos nuestros colaboradores en iniciativas clave como programas de:



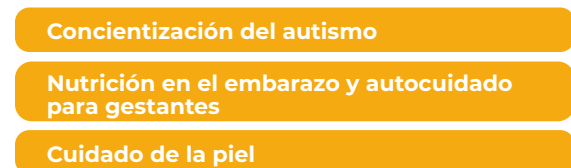
## SEGURIDAD Y SALUD EN EL TRABAJO:

Contamos con un Sistema de Gestión de Seguridad y Salud en el Trabajo (SST), el cual está alineado a los requisitos normativos nacionales establecidos en la Ley 29783.

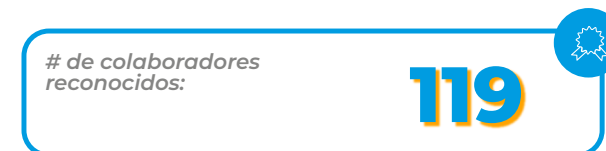


## EXPERIENCIA DEL COLABORADOR:

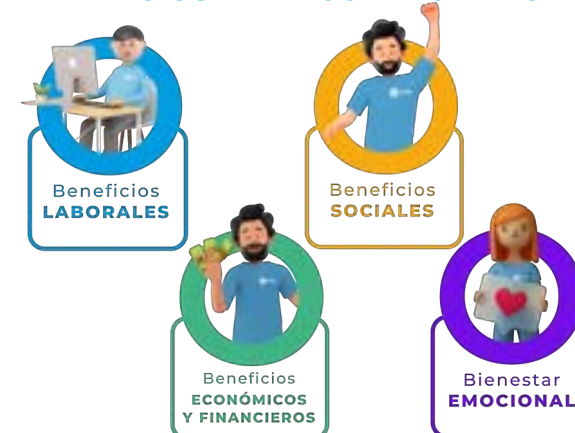
En KORI nos importa que nuestros colaboradores se desarrollen en un entorno laboral donde se sientan reconocidos, valorados y cuidados en su salud. Por ello, llevamos a cabo diversas campañas de bienestar social, tales como:



Asimismo, porque valoramos el esfuerzo y compromiso de nuestro equipo, contamos con programas de reconocimiento.



## BENEFICIOS PARA COLABORADORES:





# COMPROMISO CON EL ambiente

Este 2025 reafirmamos nuestro compromiso ambiental con acciones que promueven el uso responsable de recursos y cultura ecológica sostenible.

Conoce alguna de nuestras iniciativas:

## Campaña de arborización

### SEMBRANDO VIDA, CULTIVANDO FUTURO



El 13 de febrero, junto con Patrulla Ecológica, participamos en la plantación de 200 casuarinas en la ciudad de Mollendo.

## Bicicleteada

### JUNTOS DEJAMOS HUELLA VERDE



Participamos en la 2da Bicicleteada Ecológica en Arequipa, distrito de Sachaca como **patrocinadores** y, gracias al entusiasmo de nuestro equipo, recorrimos 12 km.

## Alianzas con ONG

### Reutilización de material



Como empresa comprometida con el cuidado ambiental, realizamos la donación de mobiliario y materiales reutilizables a las ONGs, que se encargan de gestionarlo a ollas comunes, promoviendo el segundo uso y llevando esperanza a quienes más lo necesitan.

# TRAZANDO EL éxito

Participamos del evento

## FUNDS4IMPACT SUMMIT

Un evento internacional en Cartagena, donde compartimos iniciativas de financiamiento inclusivo y fortalecimos alianzas por un desarrollo equitativo.



Fuimos reconocidos en

## CUMBRE "AREQUIPA VERDE"

Coopac Kori fue reconocida por su compromiso con la sostenibilidad. Reafirmamos nuestro impulso hacia un futuro más verde.



Obtuvimos el

## 3er PUESTO EN LA BICICLETEADA ECOLÓGICA

Coopac Kori obtuvo el 3er puesto en la Bicicleteada Ecológica en Sachaca en el mes de Abril y ganó 50 plantas.



# CELEBRACIONES *que nos unen*

## ENERO

### ENCUENTRO PUMITAS

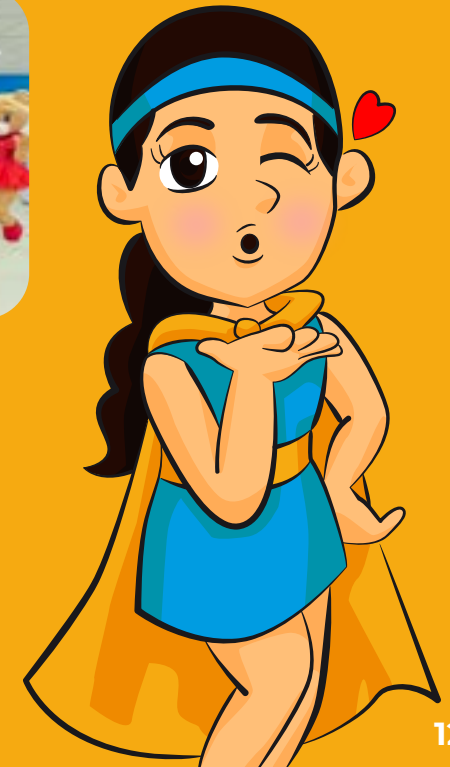
El 4 de enero celebramos una jornada familiar con los hijos de nuestros colaboradores, fortaleciendo lazos familiares y el sentido de pertenencia en KORI.



## FEBRERO

### DÍA DE LA AMISTAD EN KORI

El 14 de febrero celebramos la amistad entre colaboradores, fortaleciendo la unión y el compañerismo como base de nuestro trabajo en equipo.



MARZO

## DÍA INTERNACIONAL DE LA MUJER

El 08 de marzo, reafirmamos nuestro compromiso con la igualdad, reconociendo el liderazgo, la valentía y el impacto transformador de cada una de nuestras colaboradoras.



MARZO

## ANIVERSARIO DE KORI

El 19 de marzo celebramos 12 años de historia con entusiasmo y unidad, llevando oportunidades a más mujeres y reafirmando nuestro compromiso como Agentes de Cambio.



**MARZO**

**DÍA DE LA FELICIDAD**

En KORI creemos que la felicidad se construye en equipo y lo celebramos con una dinámica que fortaleció vínculos y sonrisas. Celebrando así el 20 de marzo el día de la felicidad.



**ABRIL**

**CONCIENTIZACIÓN DEL AUTISMO**

El 02 de abril, se realizó una charla de concientización sobre el Trastorno del Espectro Autista, promoviendo empatía, respeto y un entorno laboral verdaderamente inclusivo.



MAYO

## DÍA DEL TRABAJADOR

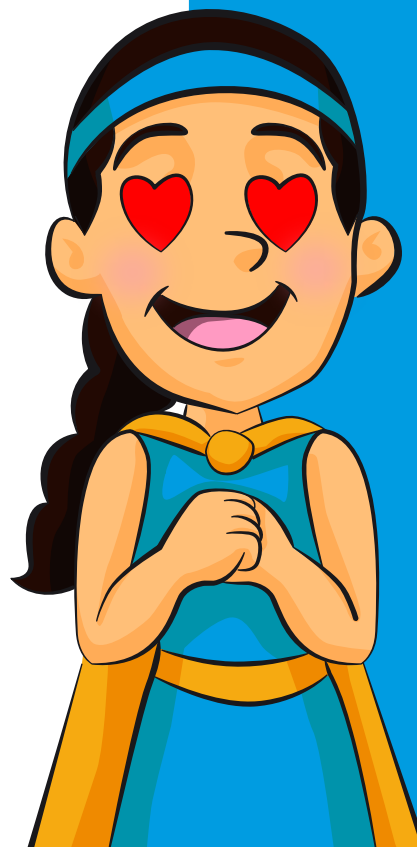
En vísperas del Día del Trabajador, compartimos un espacio de reconocimiento y gratitud, destacando el valor de cada colaborador en KORI a través de dinámicas significativas y un detalle especial.



MAYO

## DÍA DE LA MADRE

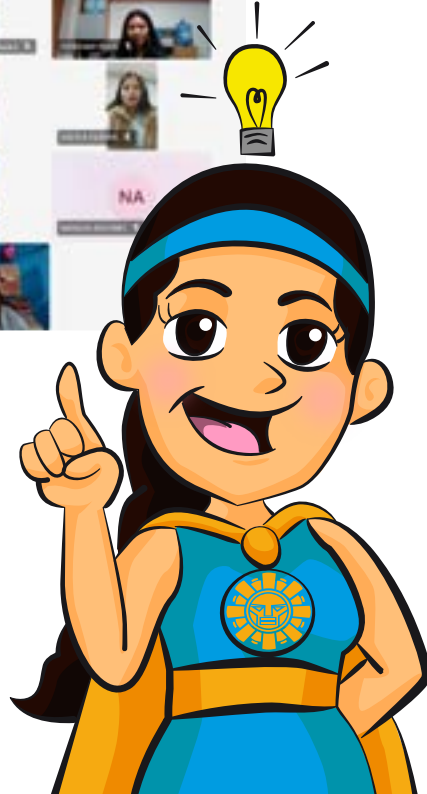
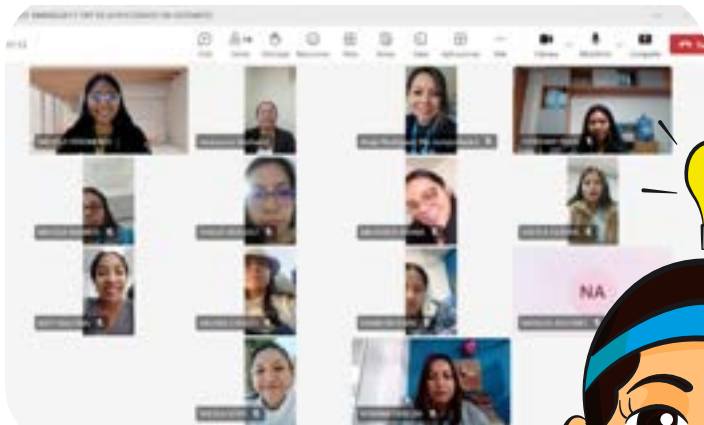
El 9 de mayo reconocimos con un emotivo espacio a todas las mamás de KORI, destacando su valioso rol en la familia y la organización.



MAYO

## NUTRICIÓN EN EL EMBARAZO Y AUTOCUIDADO PARA GESTANTES

El 17 de mayo se realizó una charla virtual para gestantes, brindando información clave sobre nutrición y autocuidado para promover su bienestar y el del bebé.



JUNIO

## DÍA DEL PADRE

Reconocimos a los padres de KORI por su liderazgo y ejemplo, fortaleciendo el orgullo, compromiso y sentido de pertenencia en nuestra comunidad.

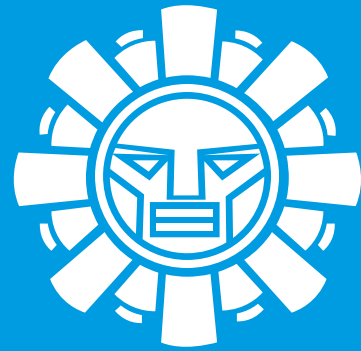


**JUNIO**

# CHARLA DE CUIDADO DE LA PIEL

Se realizó una charla virtual el 06 de junio sobre el cuidado de la piel, liderada por la Clínica Jesús del Norte, promoviendo hábitos saludables y preventivos.





**KORI**  
Cooperativa